



## SAPPHIRE-Team Deutschland

Tel. 01805 72 77 44 73  
(14ct / min a.d. dt. Festnetz)

EMAIL: [support@sapphiretech.de](mailto:support@sapphiretech.de)  
[Online Support-Ticketsystem](#)

[www.sapphiretech.com](http://www.sapphiretech.com)

## Bios-flash der Grafikkarte mit zwei GPUs

### 1. Bootfähigen USB-Stick erstellen

Ein Programm zum Erstellen eines bootfähigen USB-Sticks finden Sie hier:

[http://support.sapphiretech.com/images/general/file/HPUSBFW\\_v2\\_2\\_3\\_wDOS.zip](http://support.sapphiretech.com/images/general/file/HPUSBFW_v2_2_3_wDOS.zip)

Folgend eine Bild vom Inhalt der ZIP Datei:



Stecken Sie einen USB-Stick in den Rechner. Die Dateien bitte nicht auf den Stick kopieren, Achtung (!) der Stick wird formatiert.

Danach die Datei **HPUSBFW\_v2.2.3.EXE** starten.

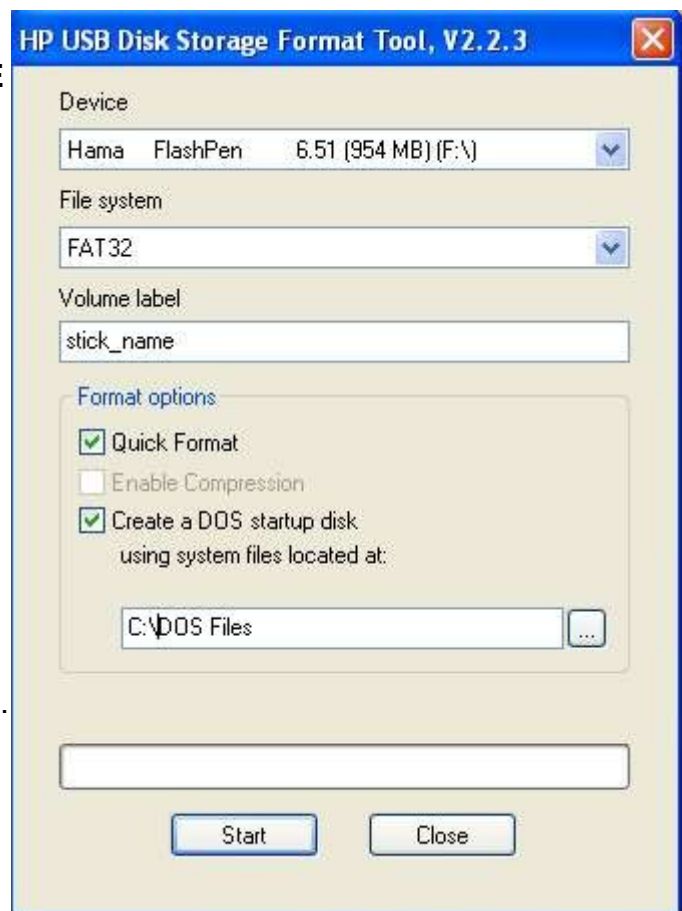
Dadurch öffnet sich folgendes Fenster:  
(siehe Bild 2)

Die Einstellungen entsprechend der Abbildung eintragen.

Unter Device bitte Stick auswählen.

Bitte beachten Sie, dass statt „C:\DOS Files“ der entsprechende Ort zu wählen ist, an dem Sie den Ordner abgespeichert haben.

Wenn Sie alle Einstellungen vorgenommen haben bitte „Start“ drücken.



Sie sollten nun einen bootfähigen USB-Stick besitzen.

## **2.USB-Stick bereit machen zum Flashen**

Das ATI-Flashtool finden Sie hier:

[http://www1.sapphire.tech.com/global/lib\\_files/40.zip](http://www1.sapphire.tech.com/global/lib_files/40.zip)

Die Datei herunterladen, entpacken und den Inhalt (atiflash.exe) auf den Stick kopieren. Danach die von uns erhaltene BIOS Datei in das Hauptverzeichnis des USB Stick kopieren.

Auf dem Stick sollten nun nur die BIOS Datei und atiflash.exe zu sehen sein.

## **3. Rechner unter DOS booten**

Den USB Stick im Rechner lassen und nach einem Neustart ins BIOS des Mainboards gehen. Dort stellen Sie den USB-Stick als „First Boot Device“ ein.

Meistens erkennt das BIOS den USB-Stick als USB Festplatte.

Einstellungen speichern und BIOS verlassen. Rechner sollte nun im DOS Modus verbleiben.

## **4. Ermitteln Sie welche GPU Master und Slave ist**

Bitte geben Sie den Befehl atiflash -ai ein und drücken Enter.

Danach wird Ihnen angezeigt ob Adapter 1 oder 0 der Master Adapter ist. Im folgenden Text muss **MA** durch die Nummer des MASTERS und **SL** durch die Nummer des SLAVES ausgetauscht werden.

## **5. Die Grafikkarte flashen**

Zuerst das BIOS Ihrer Karte zu sichern, falls etwas schief geht.

Die Befehle dazu lauten:

atiflash.exe -s **MA** master.bin

und

atiflash.exe -s **SA** slave.bin

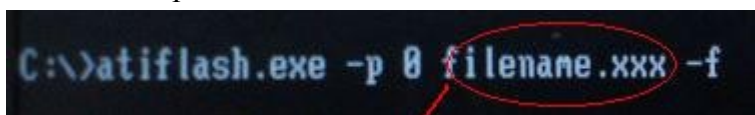


Danach BIOS-Datei einspielen, die Befehle dazu lauten:

atiflash.exe -p **MA** S3C00001.102 -f

und

atiflash.exe -p **SA** S3C00001.103 -f



In den roten Kreis kommen die Namen der separat erhaltenen BIOS Dateien.

Starten Sie nach erfolgreichem Einspielen den PC neu.

Sollten noch Fragen offen sein, nehmen Sie bitte wieder Kontakt auf.

Mit freundlichen Grüßen

Ihr Sapphire Team Deutschland