

```
C:\Users\Peter\Desktop\Testdisk\testdisk-6.13\testdisk_win.exe

TestDisk 6.13, Data Recovery Utility, November 2011
Christophe GRENIER <grenier@cgsecurity.org>
http://www.cgsecurity.org

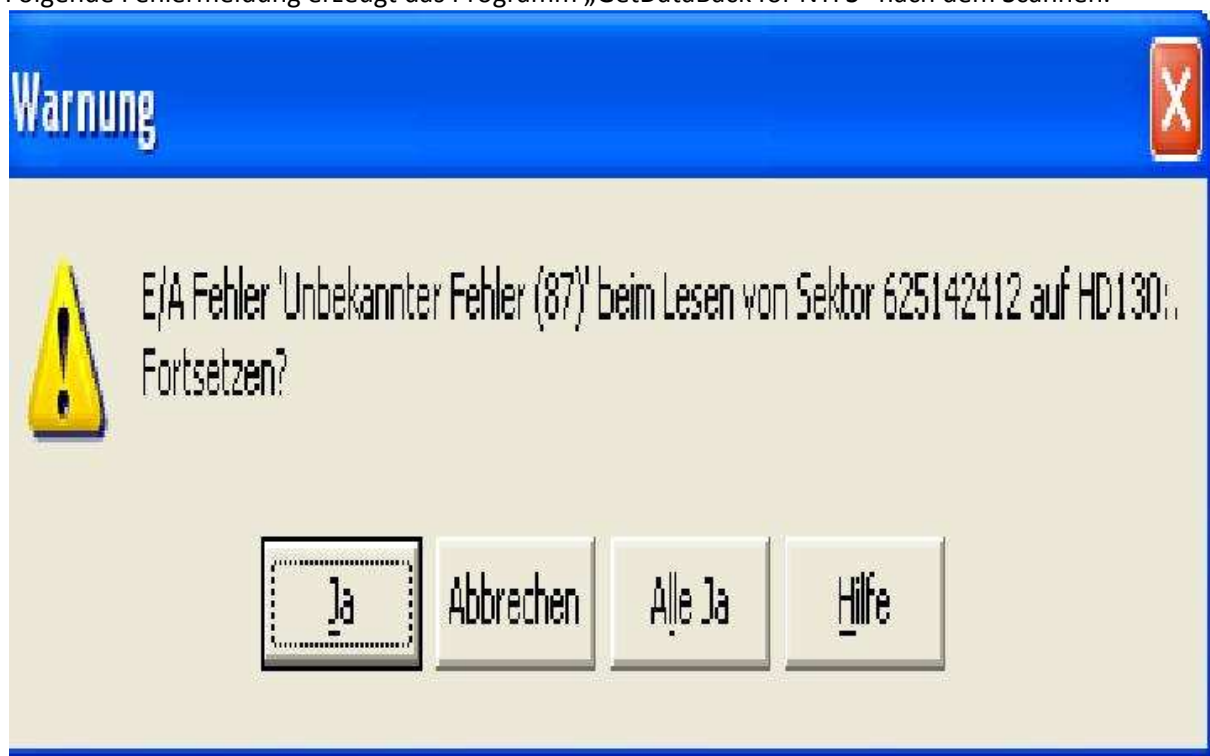
Disk /dev/sdb - 320 GB / 298 GiB - CHS 4864 255 63
Current partition structure:
  Partition          Start          End      Size in sectors
  2 E extended        1  0  1 38912 254 63 625121280
No partition is bootable

test_logical:
Partition sector doesn't have the endmark 0xAA55

*=Primary bootable  P=Primary  L=Logical  E=Extended  D=Deleted
>[Quick Search]  [Backup]  Try to locate partition
```

Screenshot 1

Folgende Fehlermeldung erzeugt das Programm „GetDataBack for NTFS“ nach dem Scannen:



Nach Klick auf „Ja“ meldet das Programm, dass kein NTFS-Dateisystem vorhanden ist.

```
C:\Users\Peter\Desktop\Testdisk\testdisk-6.13\testdisk_win.exe

TestDisk 6.13, Data Recovery Utility, November 2011
Christophe GRENIER <grenier@cgsecurity.org>
http://www.cgsecurity.org

Disk /dev/sdb - 320 GB / 298 GiB - CHS 4865 255 63
Partition          Start          End      Size in sectors

Keys A: add partition, L: load backup, Enter: to continue
```

Nach Quick Search, nichts gefunden

```
C:\Users\Peter\Desktop\Testdisk\testdisk-6.13\testdisk_win.exe

TestDisk 6.13, Data Recovery Utility, November 2011
Christophe GRENIER <grenier@cgsecurity.org>
http://www.cgsecurity.org

Disk /dev/sdb - 320 GB / 298 GiB - CHS 4865 255 63
Partition          Start          End      Size in sectors

Keys A: add partition, L: load backup, Enter: to continue_
```

Auch nach dem Deep Search, nichts