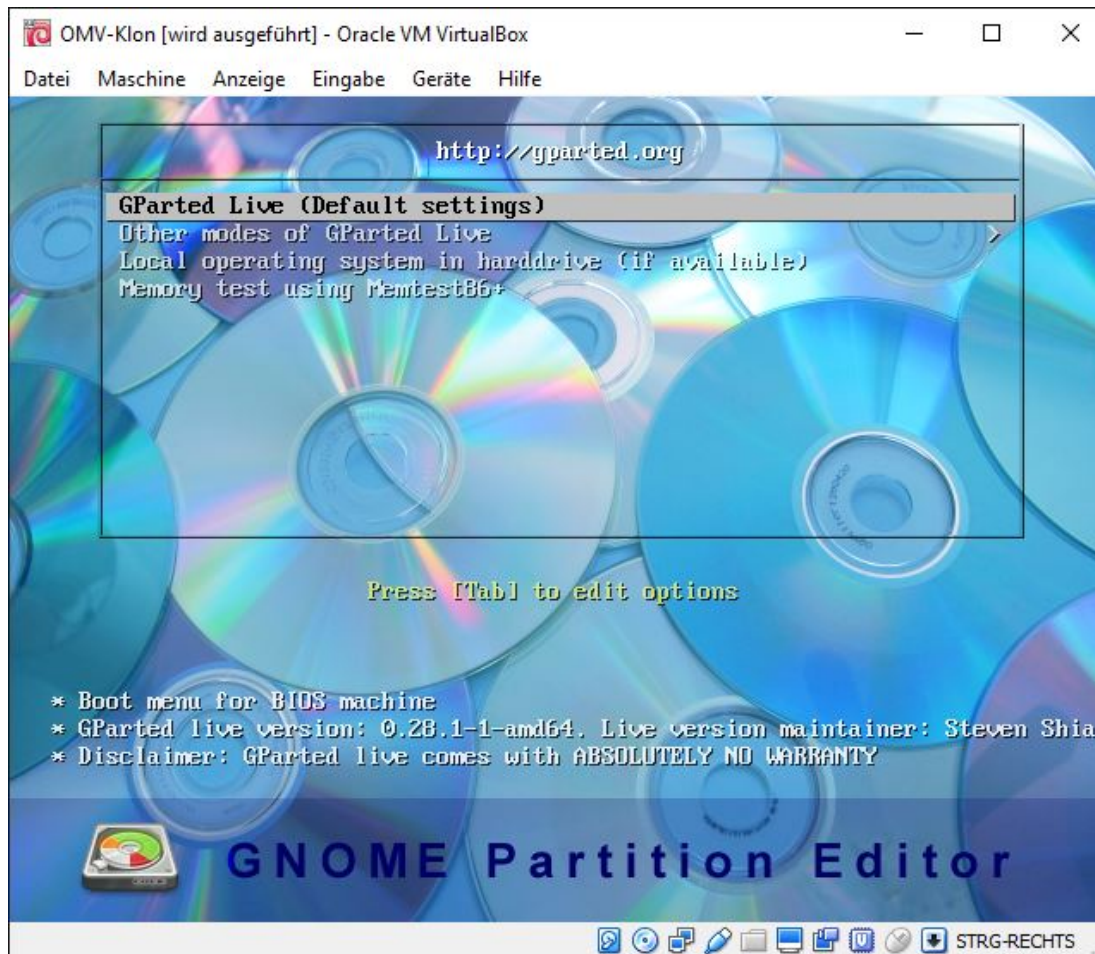


→ Stick auswählen

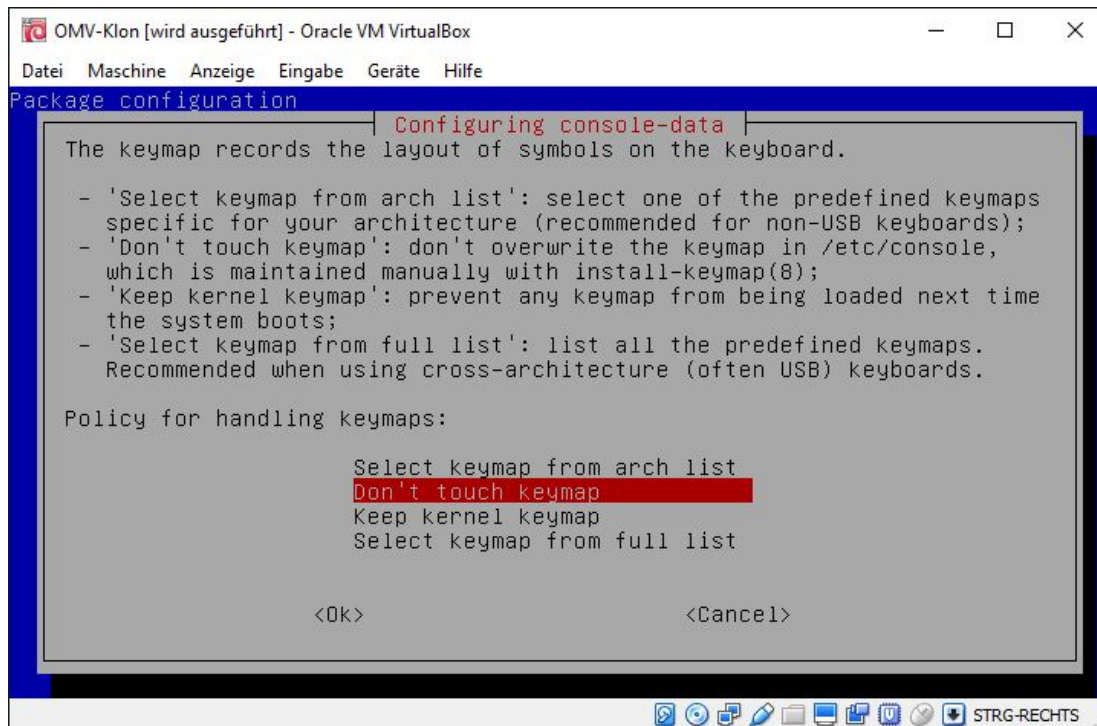
→ gparted-live-0.28.1-1-amd64.iso auswählen

→ Format mit Fat32 wählen

→ Blitz!



Von USB-Stick booten



OMV-Klon [wird ausgeführt] - Oracle VM VirtualBox

Datei Maschine Anzeige Eingabe Geräte Hilfe

```
Looking for keymap to install:
NONE
*****
Loading language settings:
01: Portuguese (Brazilian) 18: Latvian
02: British English        19: Macedonian
03: Bulgarian              20: Norwegian
04: Catalan                21: Nepali
05: Czech                  22: Portuguese
06: Dutch                  23: Punjabi
07: Finnish                24: Russian
08: French                  25: Spanish
09: Galician               26: Simplified Chinese
10: German                  27: Sloven
11: Greek                   28: Swedish
12: Hebrew                 29: Traditional Chinese (Hong Kong)
13: Hungarian              30: Traditional Chinese (Taiwan)
14: Italian                31: Turkish
15: Japan                   32: Ukrainian
16: Kinyarwanda            33: US English
17: Lithuanian             34: Vietnamese

Which language do you prefer ?
[33] 10_
```

STRG-RECHTS

10 für German/Deutsch

```
OMV-Klon [wird ausgeführt] - Oracle VM VirtualBox
Datei Maschine Anzeige Eingabe Geräte Hilfe
14: Italian 31: Turkish
15: Japan 32: Ukrainian
16: Kinyarwanda 33: US English
17: Lithuanian 34: Vietnamese

Which language do you prefer ?
[33] 10
Language selected de_DE
Generating de_DE locale by "localedef -f UTF-8 -i de_DE de_DE.UTF-8"... done!
Setting locale in /etc/default/locale...
done!
*****
///NOTE/// Later we will enter graphical environment if you choose '0'. However,
if graphical environment (X-window) fails to start, you can:
Run "sudo Forcevideo" to configure it again. Choose 1024x768, 800x600 or 640x480
as your resolution and the driver for your VGA card, etc. Most of the time you
can accept the default values if you have no idea about them.
If failing to enter graphical environment, and it does not return to text mode,
you can reboot again, and choose '1' here to config X manually.
-----
Which mode do you prefer ?
(0) Continue to start X to use GParted automatically
(1) Run 'Forcevideo' to config X manually
(2) Enter command line prompt
[0] _
```

0 um X zu starten

OMV-Klon [wird ausgeführt] - Oracle VM VirtualBox

Datei Maschine Anzeige Eingabe Geräte Hilfe

/dev/sda - GParted

GParted Bearbeiten Ansicht Laufwerk Partition Hilfe

Neu Delete Größe ändern /Verschieben Copy Paste Apply /dev/sda (16.00 GiB)

/dev/sda1  
15.30 GiB

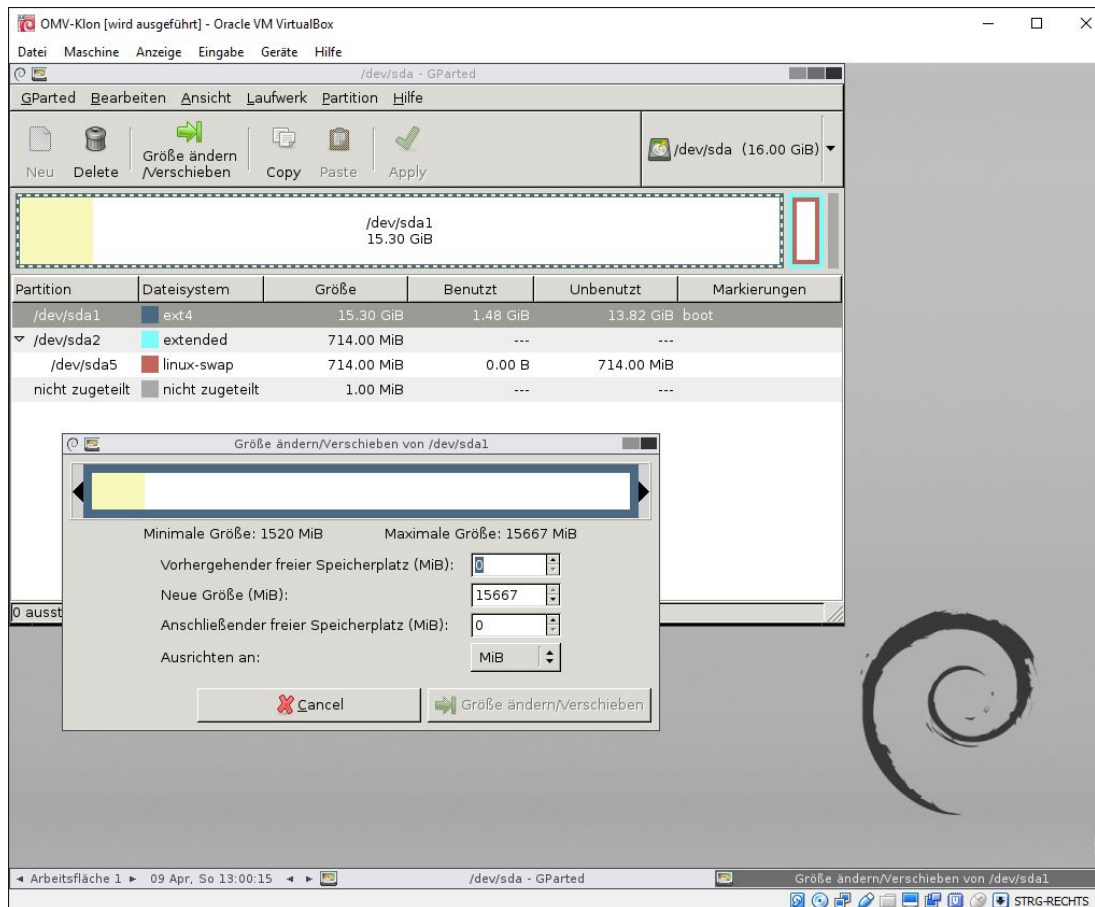
Partition	Dateisystem	Größe	Benutzt	Unbenutzt	Markierungen
/dev/sda1	ext4	15.30 GiB	1.48 GiB	13.82 GiB	boot
▼ /dev/sda2	extended	714.00 MiB	---	---	---
/dev/sda5	linux-swap	714.00 MiB	0.00 B	714.00 MiB	---
nicht zugeteilt	nicht zugeteilt	1.00 MiB	---	---	---

0 ausstehende Operationen

Arbeitsfläche 1 09 Apr, So 12:59:44 /dev/sda - GParted

STRG-RECHTS

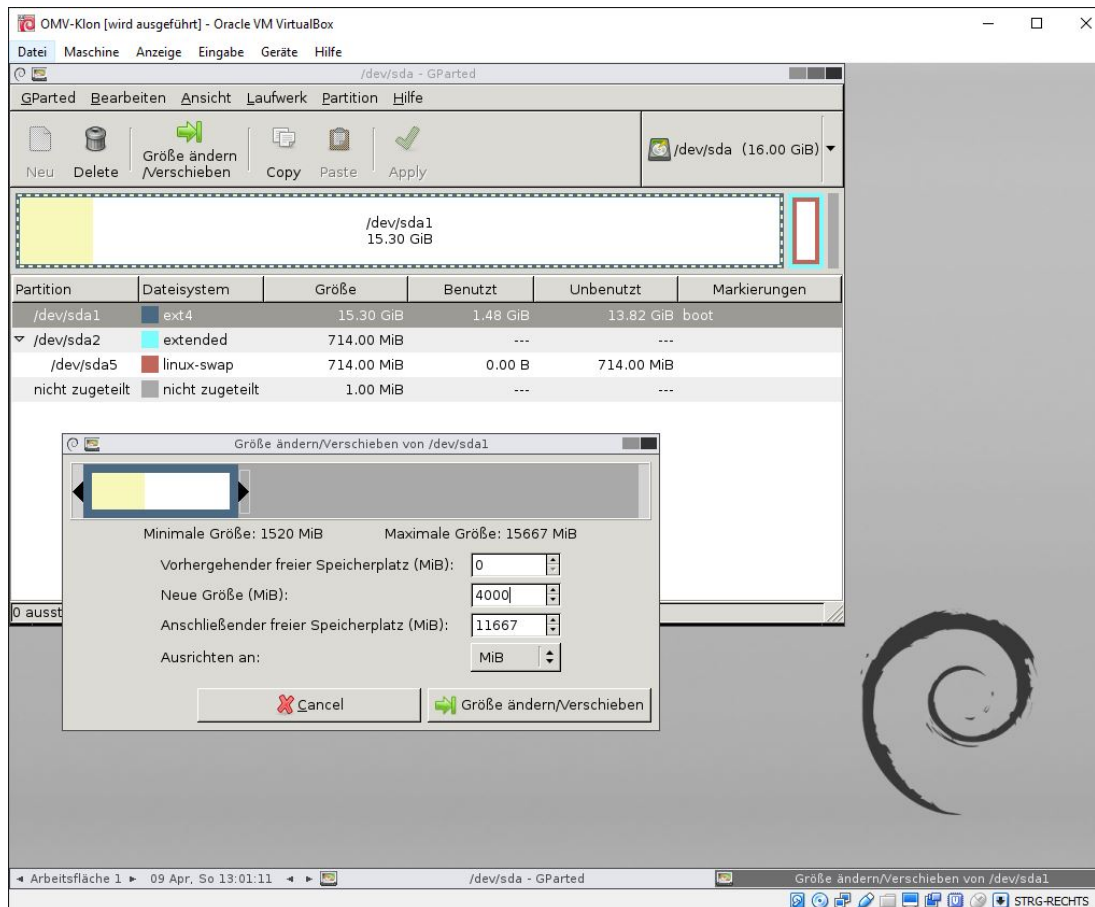
## Partitionsübersicht



Sda1 anpassen:

Größe ändern/verschieben

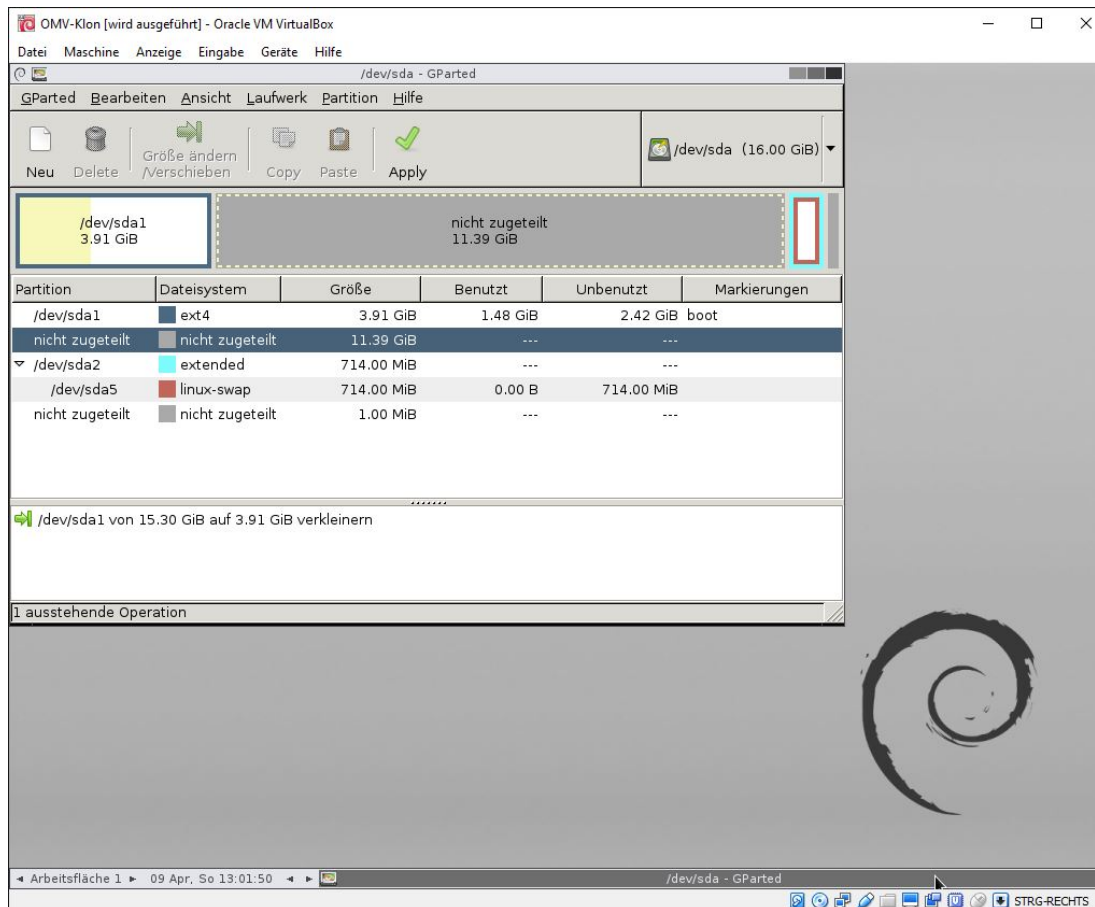




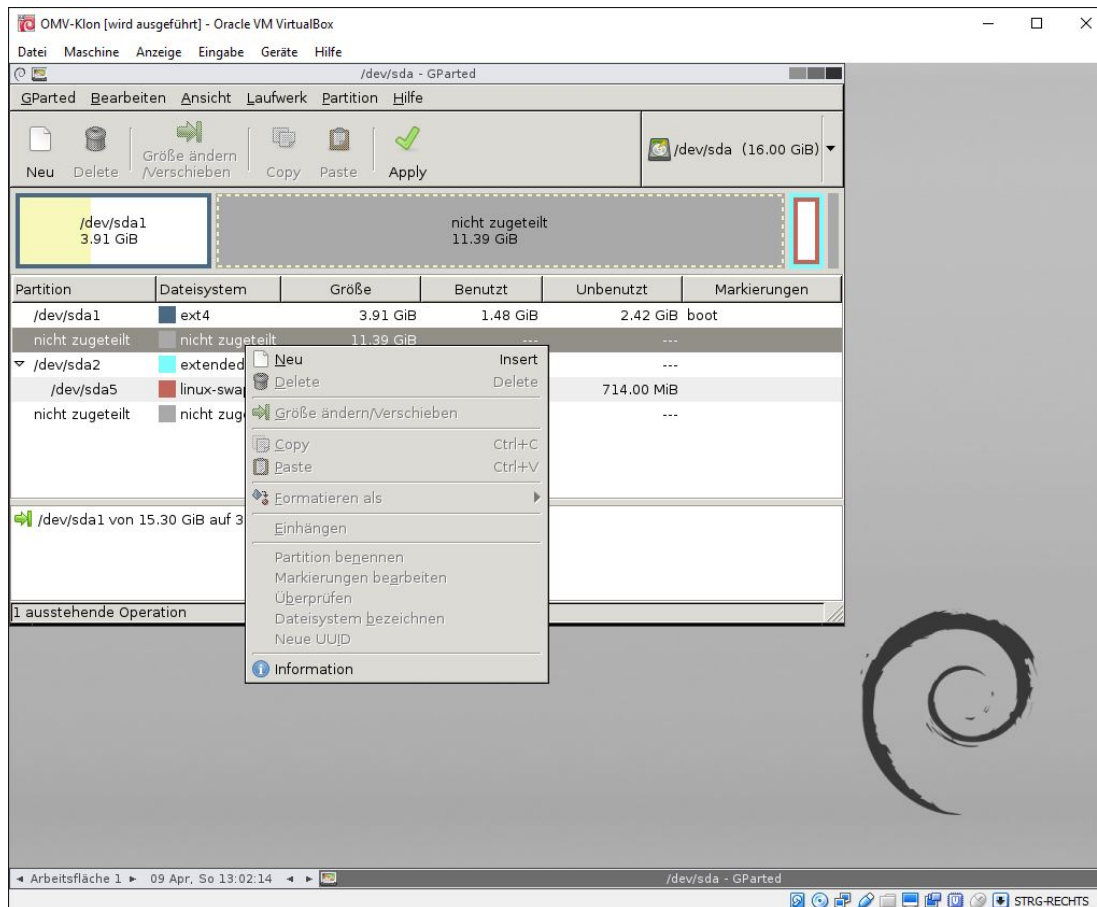
Hier statt der 4000 die gewünschte Größe wählen.  
WICHTIG! Hinter der bestehenden Partition!

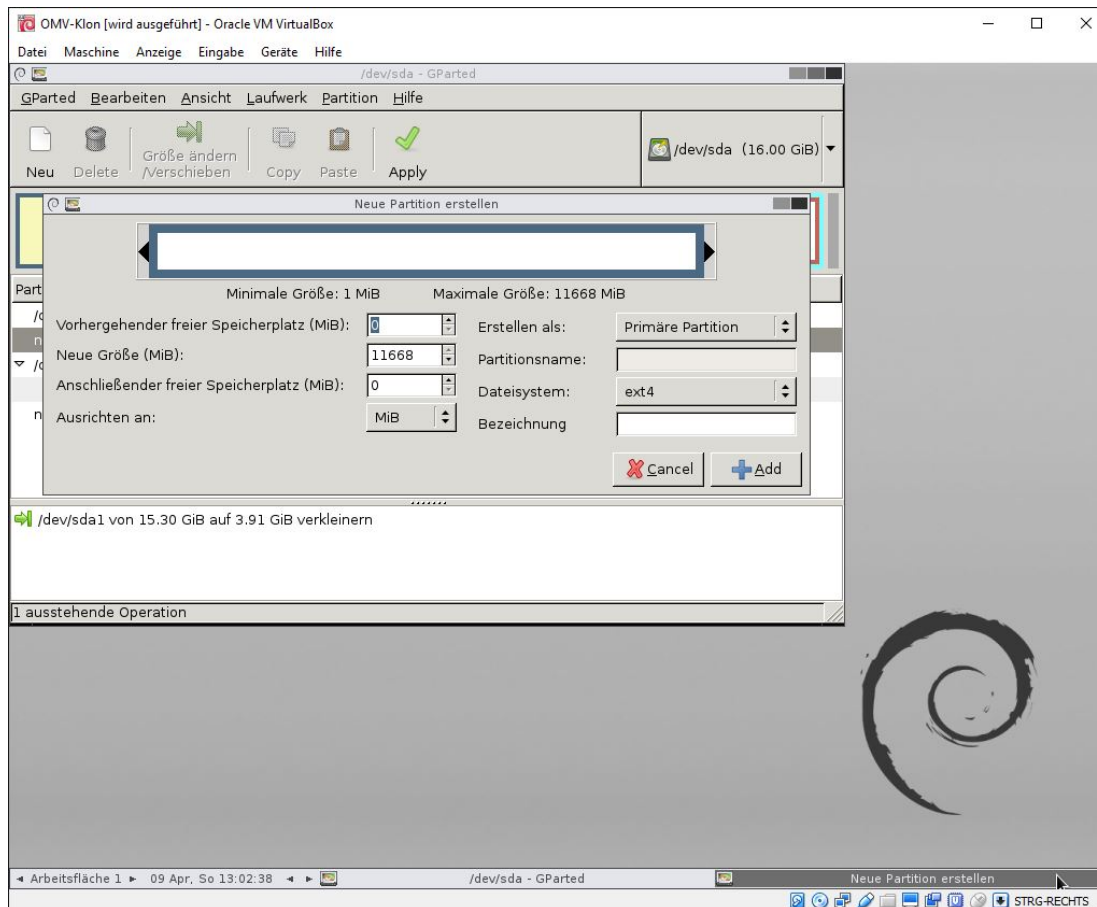
Empfehlen würde ich 8 oder 16 GB für die OS-Partition



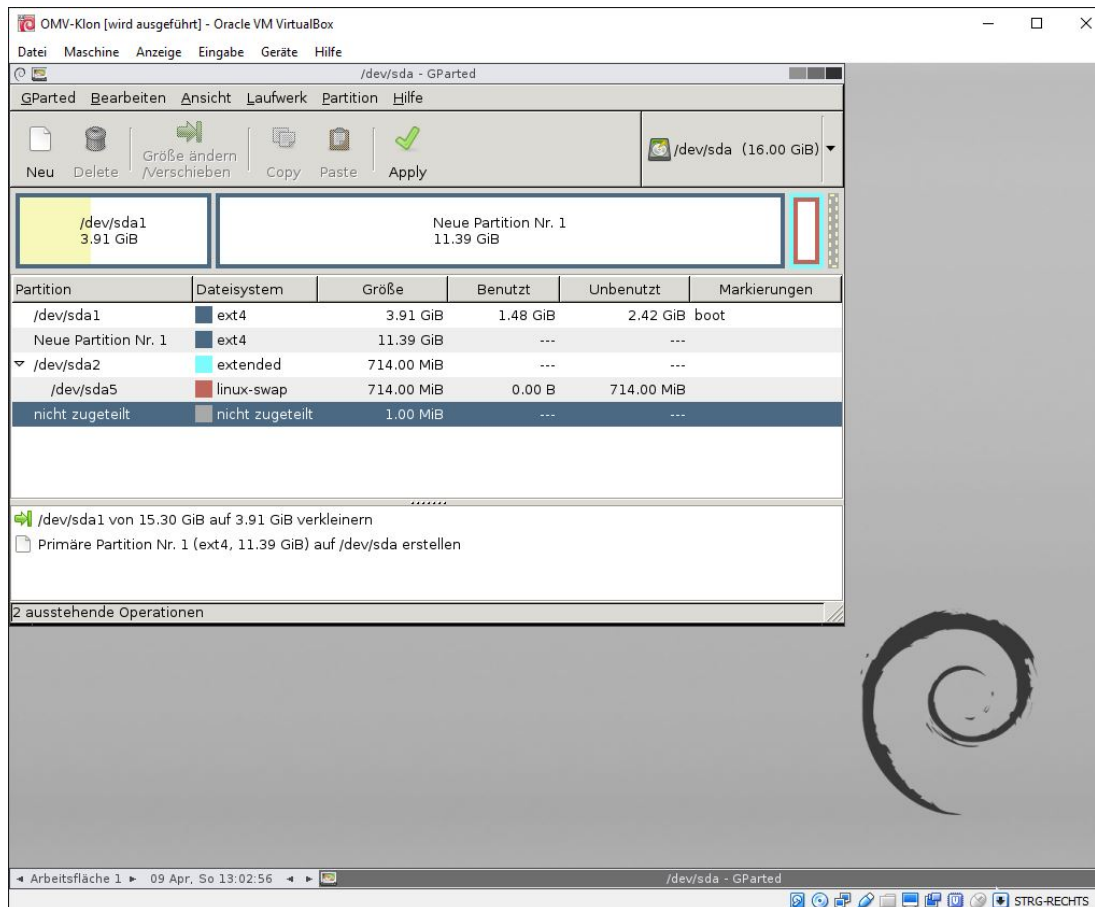


Im nicht zugeordneten Bereich eine neue Partition erstellen

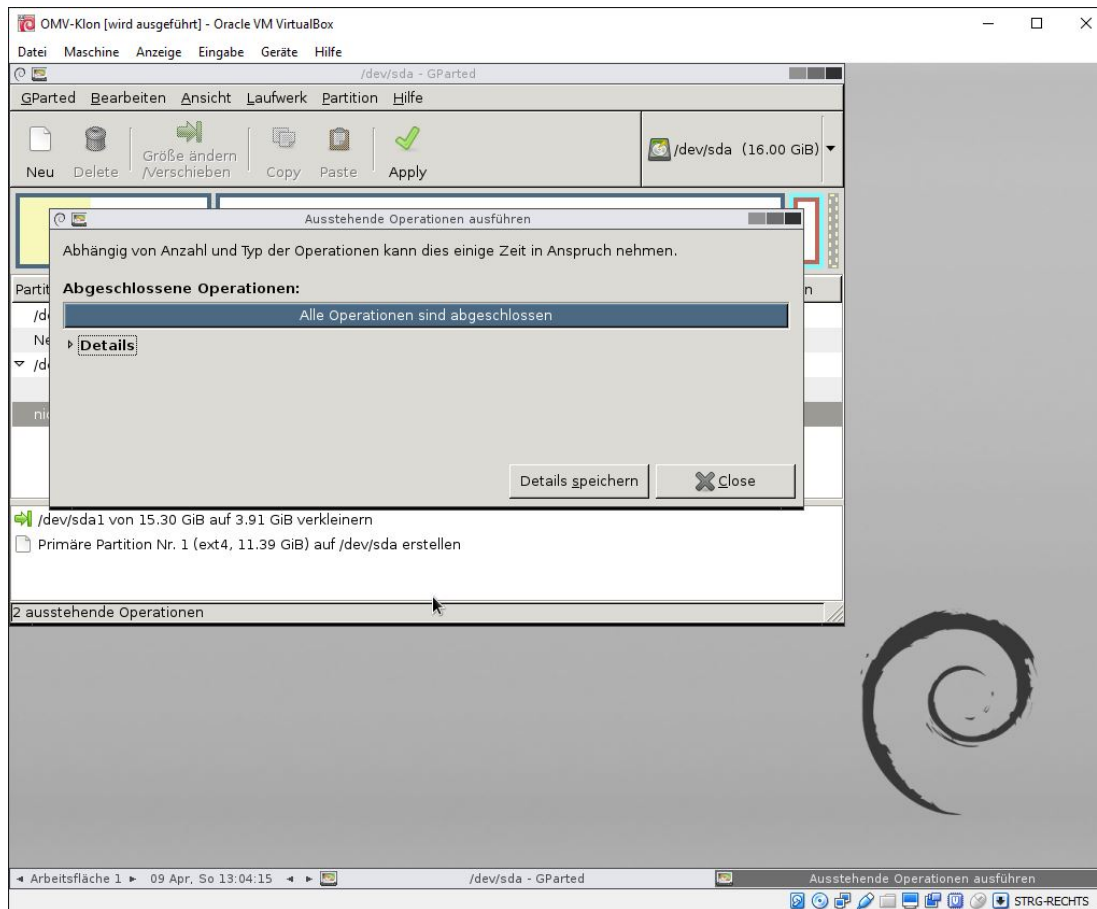


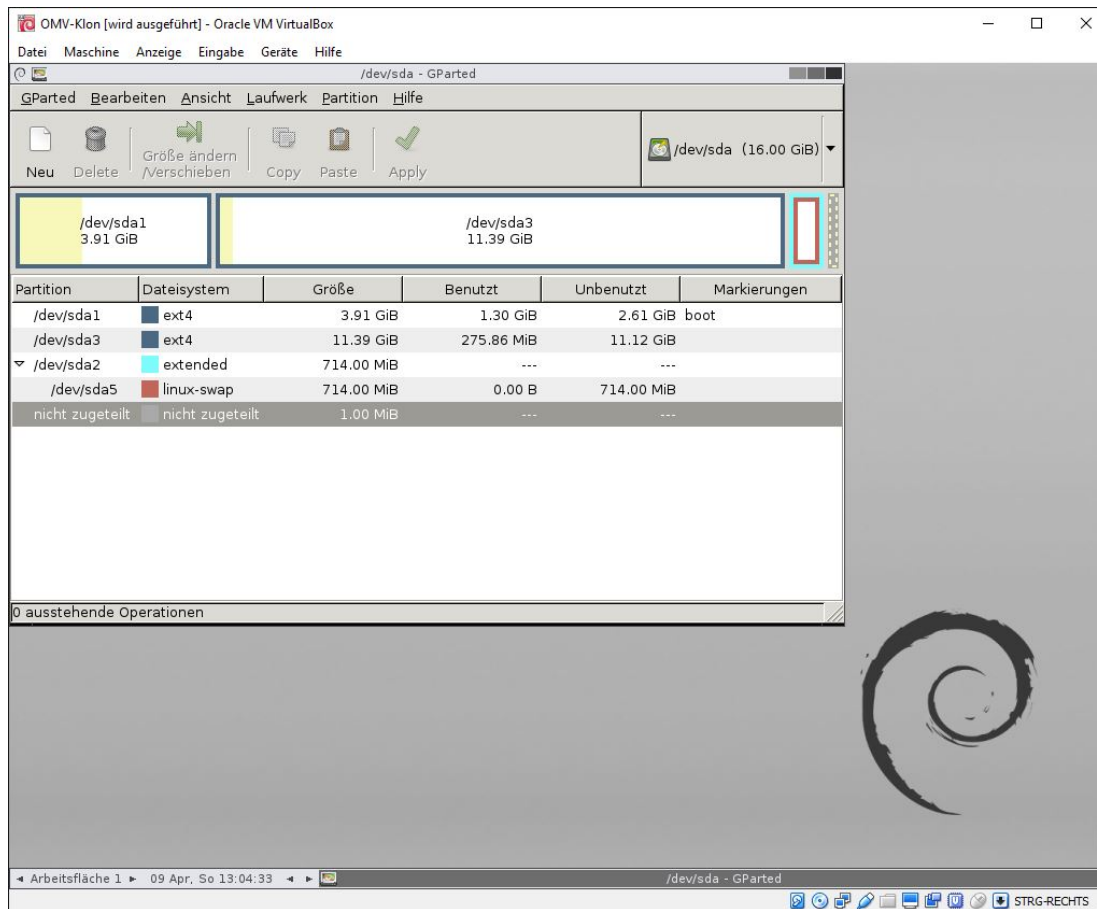


Größe kann so bleiben, wichtig ist EXT4, sonst erkennt OMV die Partition nicht.

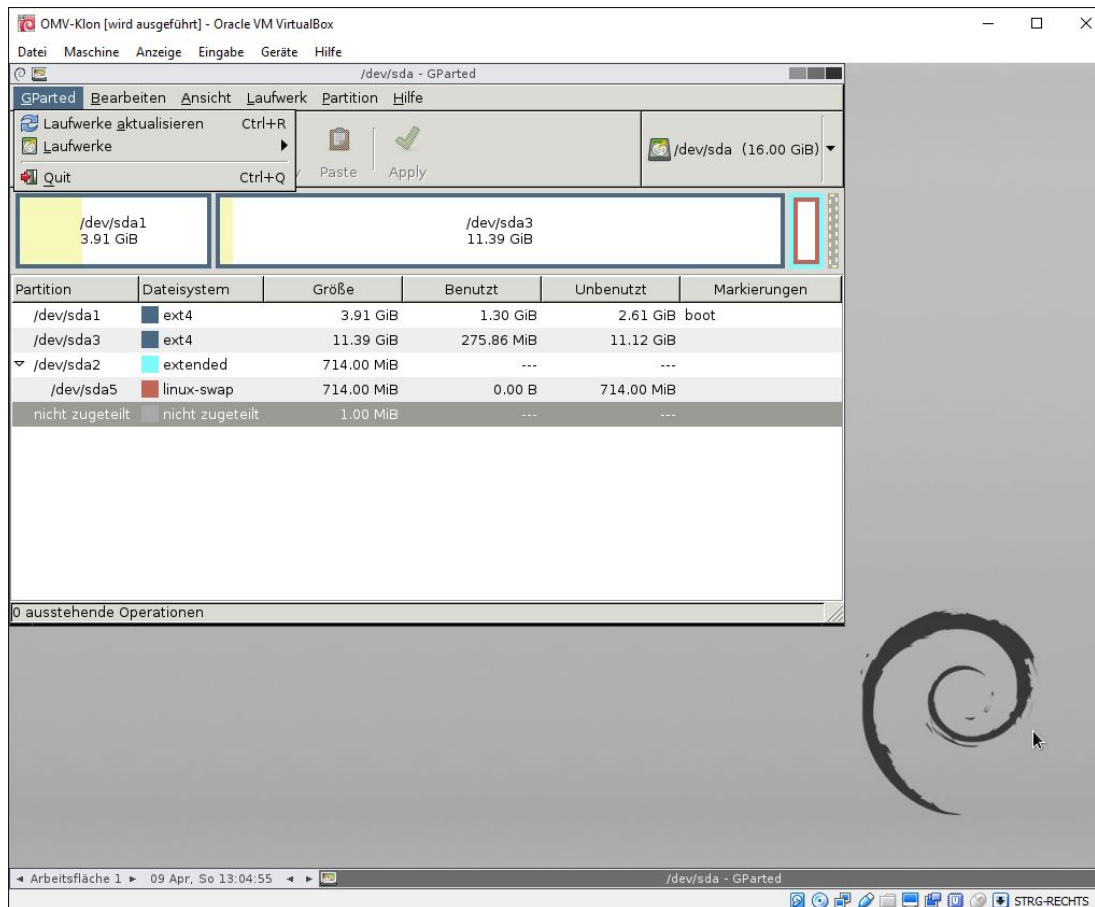


Apply/Anwenden



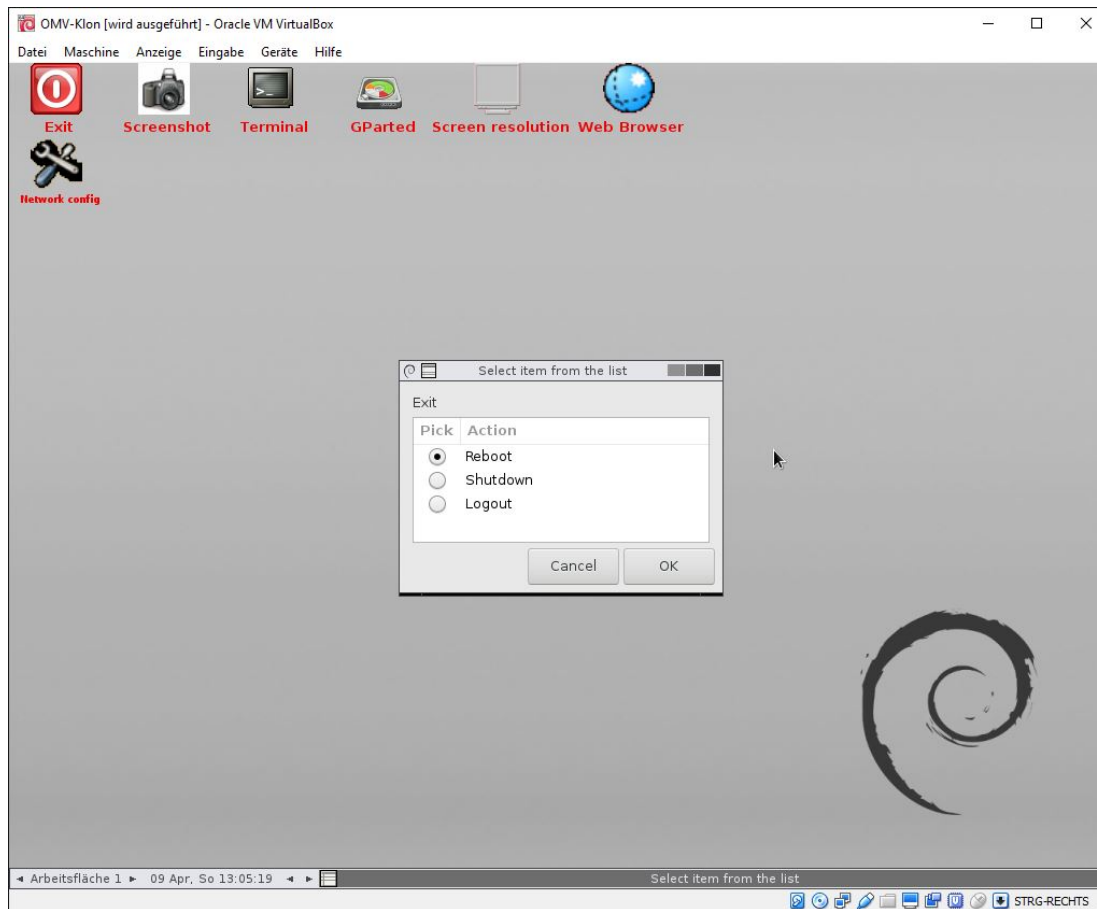


Fertig!

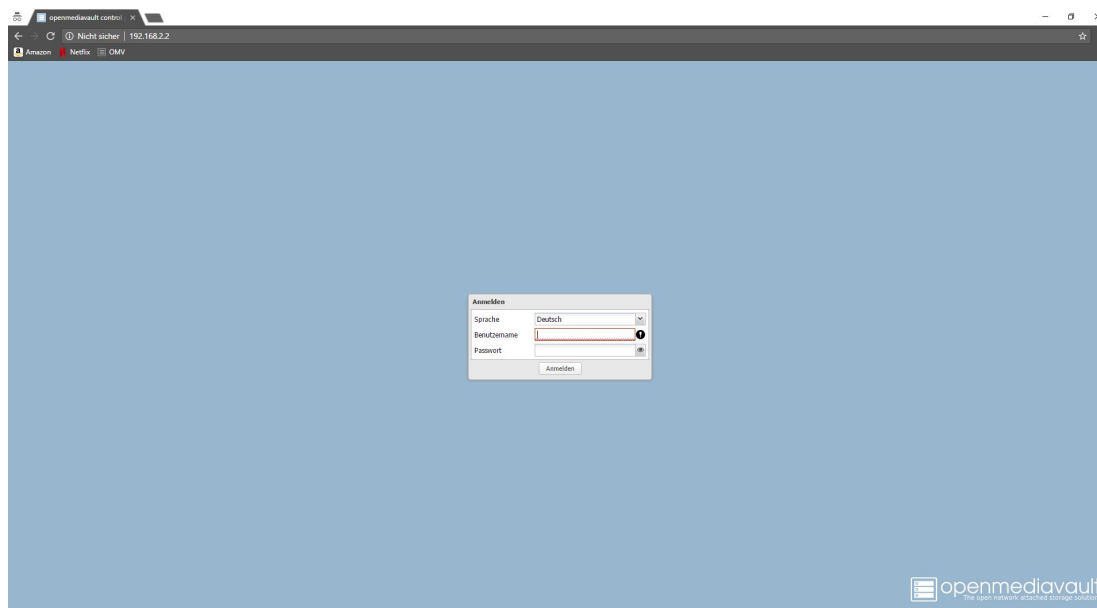


Gparted beenden





Reboot/Shutdown, Stick ab



Username: admin  
Passwort: openmediavault



openmediavault control

192.168.2.2

Amazon Netfix OMV

# openmediavault

The open network attached storage solution

Datenspeicher | Datensysteme

Die Konfiguration wurde geändert. Sie müssen die Änderungen bestätigen damit sie wirksam werden.

Anwenden Widerrufen

Laufen(s)	Datenkategorie...	Datensystemtyp	Gesamt	Verfügbar	Verwendet	Erreicht	Referenziert	Status
/dev/sda1		ext4	3.72 GB	2.45 GB	1.1 GB	Ja	Ja	Online
/dev/sda2		ext4	11.15 GB	10.54 GB	28.50 TB	Ja	Nein	Offline

System

- Allgemeine Einstellungen
  - Datum & Zeit
  - Netzwerk
  - Berechtigungen
  - Energieverwaltung
  - Überwachung
  - Zertifikate
  - Geplante Aufgaben
  - Aktualisierungsverwaltung
- Datenspeicher
  - Physische Festplatten
  - S.M.A.R.T.
  - RAID-Verwaltung
  - Datensysteme
- Zugriffskontrolle
  - Benutzer
  - Gruppe
  - Freigegebene Ordner
- Dienste
  - FTP
  - SFTP
  - rsync
  - SMB/CIFS
  - SSH
  - TFTP
- Diagnose
  - Dashboard
  - Systeminformationen
  - Systemprotokolle
  - Dienste
- Information
  - Spenden
  - Support
  - Über

Page 1 of 1

1 - 2 von 2 angezeigt

Anwenden und Fertig