

Klonen von Laptop-Festplatten

<https://kb.acronis.com/node/19695>

Die neue Festplatte, auf die Sie die ältere klonen, sollte sich während des Vorgangs im Laptop befinden.

Einführung

Wenn Sie sich entschieden haben, die Festplatte Ihres Laptops durch eine neue zu ersetzen, können Sie die Backup-Software von Acronis zum Klonen verwenden. (!) Wichtig ist, dass zunächst die neue Festplatte in den Laptop eingebaut und die alte über USB angeschlossen wird. Erst danach kann das Klonen erfolgen. Andernfalls können Sie nicht von der neuen geklonten Festplatte booten. Festplattenschächte können also nicht für Zielfestplatten verwendet werden. Wenn sich die Zielfestplatte (also die neue Festplatte, auf die Sie klonen und von der Sie die Maschine booten möchten) in einem Schacht und nicht physisch im Laptop befindet, ist die Festplatte nach dem Klonen nicht bootfähig.

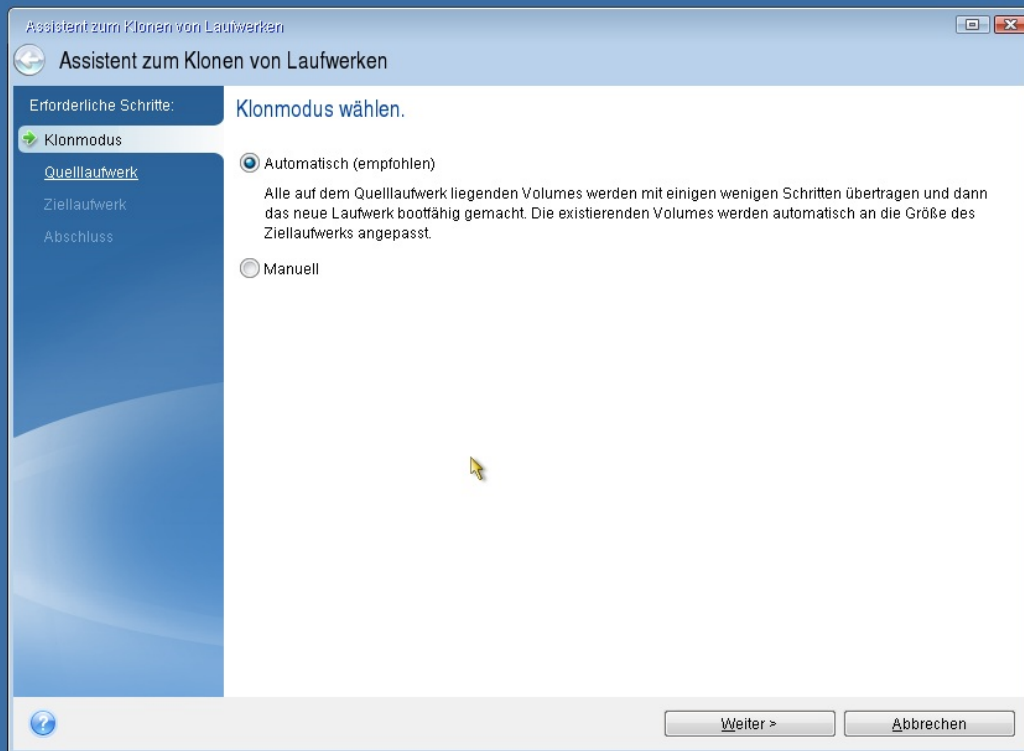
(!) Klonen Sie das Systemlaufwerk nicht auf eine USB-Festplatte, Windows kann von einem USB-Laufwerk nicht starten.

(!) Das Klonen sollte mit einem bootfähigen Medien (erstellt auf CD/DVD oder Flash) erfolgen. Beim Klonen mit einem bootfähigen Medien muss auf dem neuen Laufwerk kein Betriebssystem oder Acronis-Produkt installiert sein. Das neue Laufwerk muss für das Klonen auch nicht formatiert sein. Informationen zu bootfähigen Medien finden Sie unter [Acronis bootable media](#).

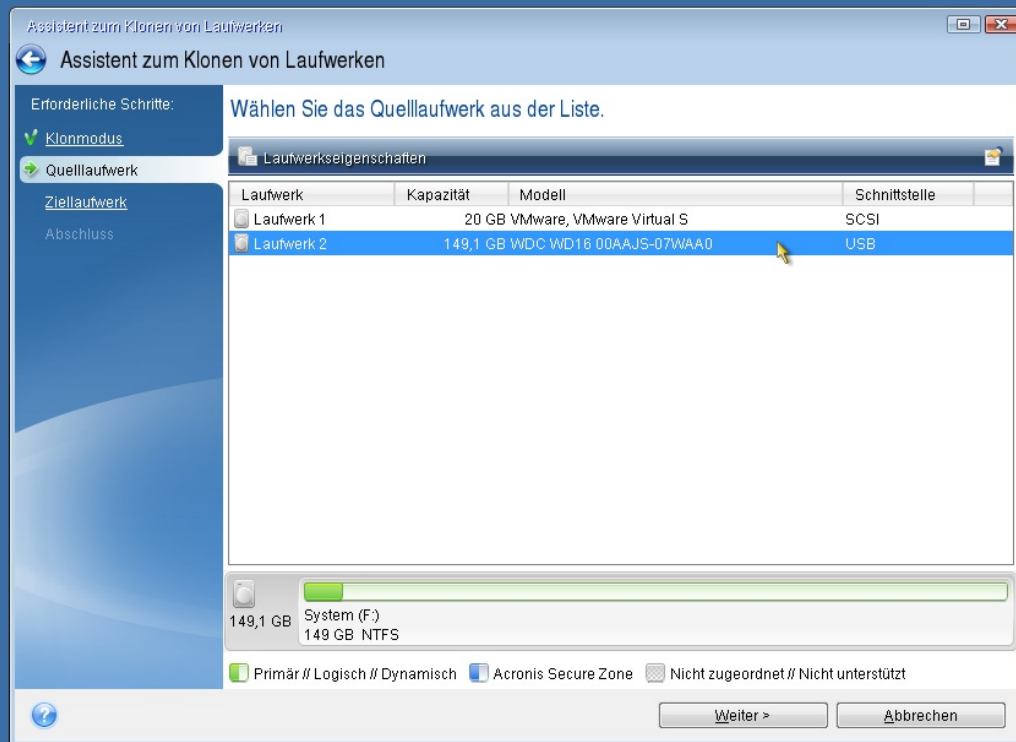
Lösung

Wenn also das neue Laufwerk im Laptop installiert und das alte über USB angeschlossen ist, zeigt das folgende Szenario ein Beispiel für das Klonen mit Acronis True Image1:

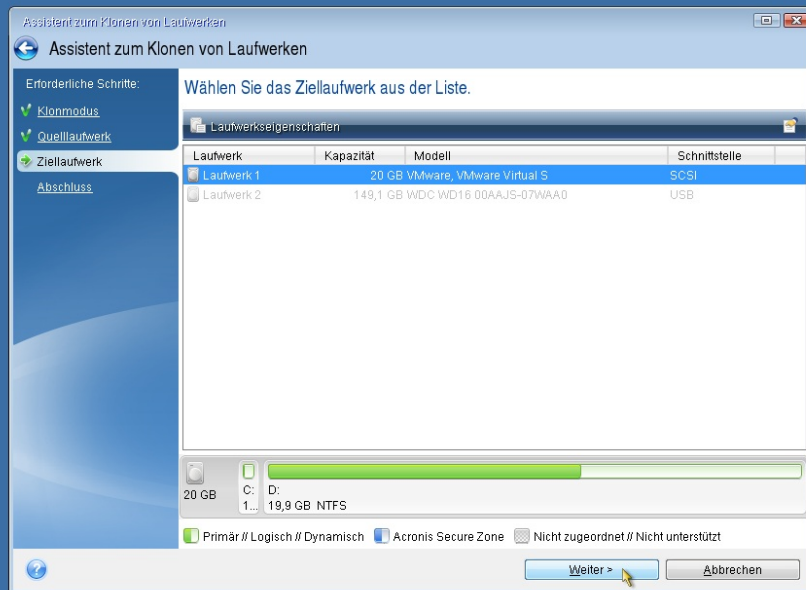
- Führen Sie Acronis True Image aus, und wählen Sie *Extras und Werkzeuge -> Laufwerk klonen* aus.
- Wählen Sie den Modus *Automatisch* aus, um die Partitionen des alten Laufwerks automatisch und proportional auf das neue Laufwerk zu übertragen.



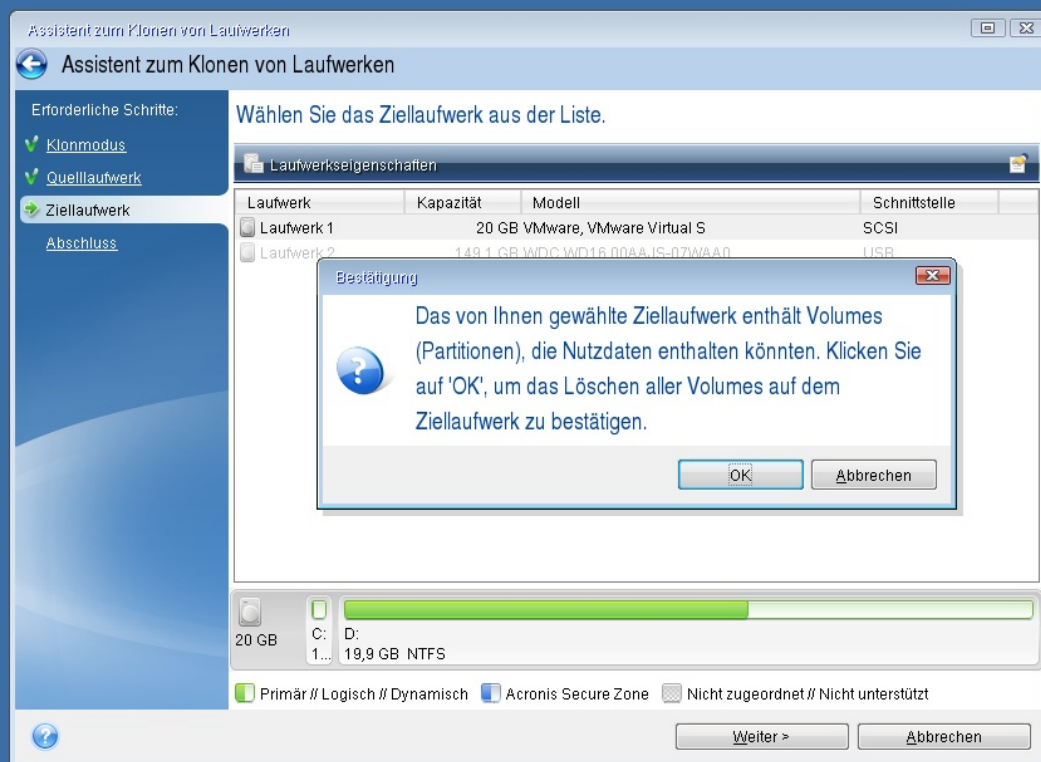
- Wählen Sie das alte Laufwerk, das über USB angeschlossen ist, als Quelllaufwerk aus.



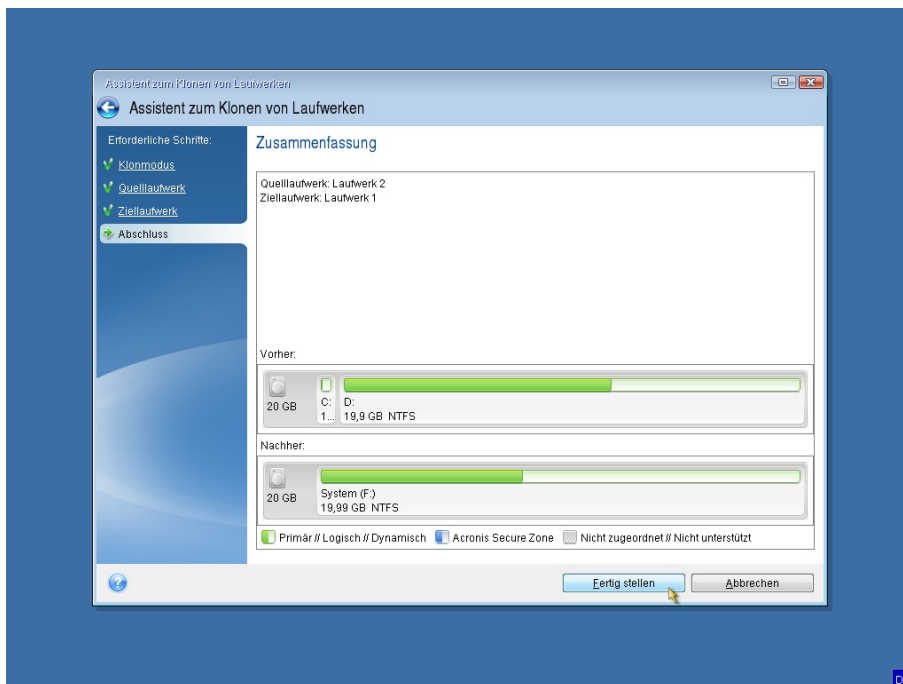
- Wählen Sie die neue Festplatte, die im Laptop installiert ist, als Ziellaufwerk aus.



- Klicken Sie auf OK, damit das Produkt alle Daten vom Ziellaufwerk löschen kann (erforderlich für das Klonen).



- Überprüfen Sie den Vorgang im Fenster *Zusammenfassung*, und klicken Sie auf *Fertig stellen*, um das Klonen zu starten.



Das Produkt kloniert dann das Laufwerk.

Weitere Informationen

Klonen von sowohl Desktop- als auch Laptoplaufwerken wird unterstützt.