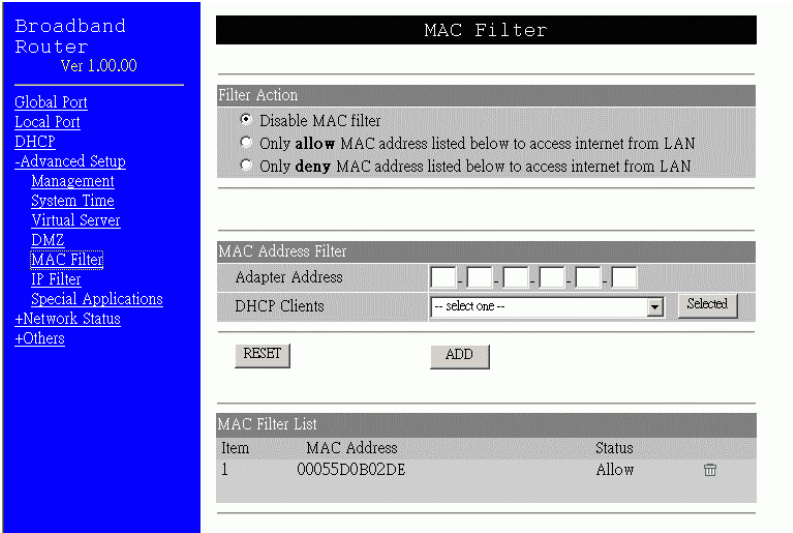


MAC Filter

Im MAC Filter Setup können Sie interne User zum Internet zulassen (oder davon ausschließen), in dem Sie die MAC Adressen der jeweiligen Nutzer identifizieren.



Figur 13

Filter Aktion

<input checked="" type="radio"/> Disable MAC filter	Klicken um Funktion auszuschalten oder überspringen um MAC Filter zu setzen.
<input checked="" type="radio"/> Only allow MAC address listed below to access Internet from LAN	Klicken Sie die Taste, damit gelistete User Zugang zum Internet haben.