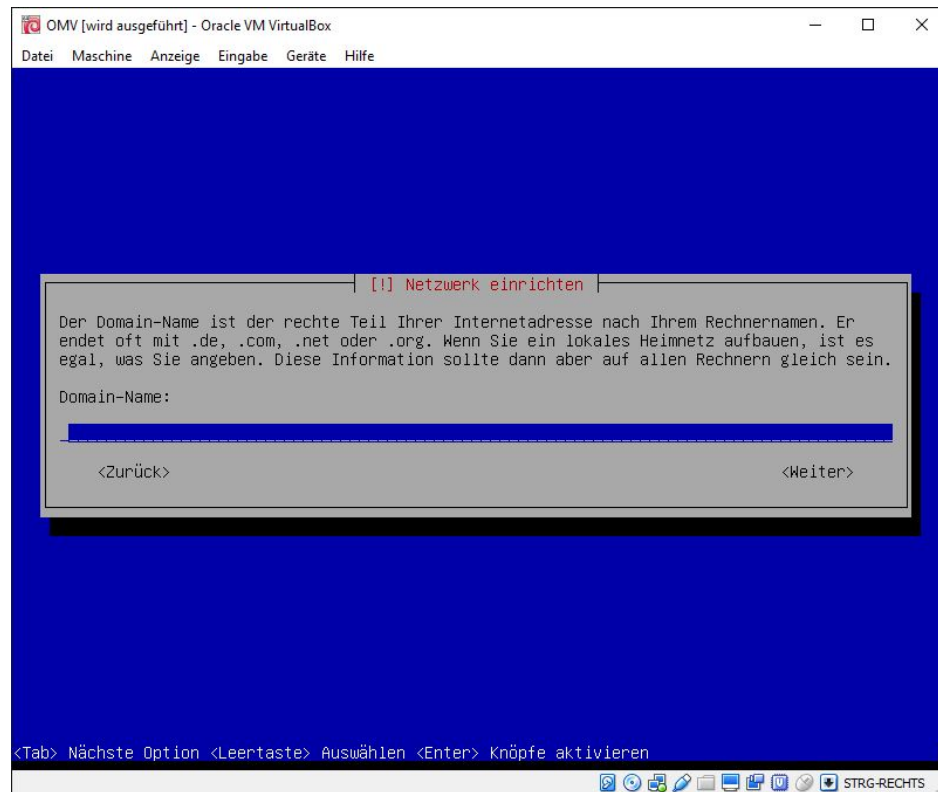
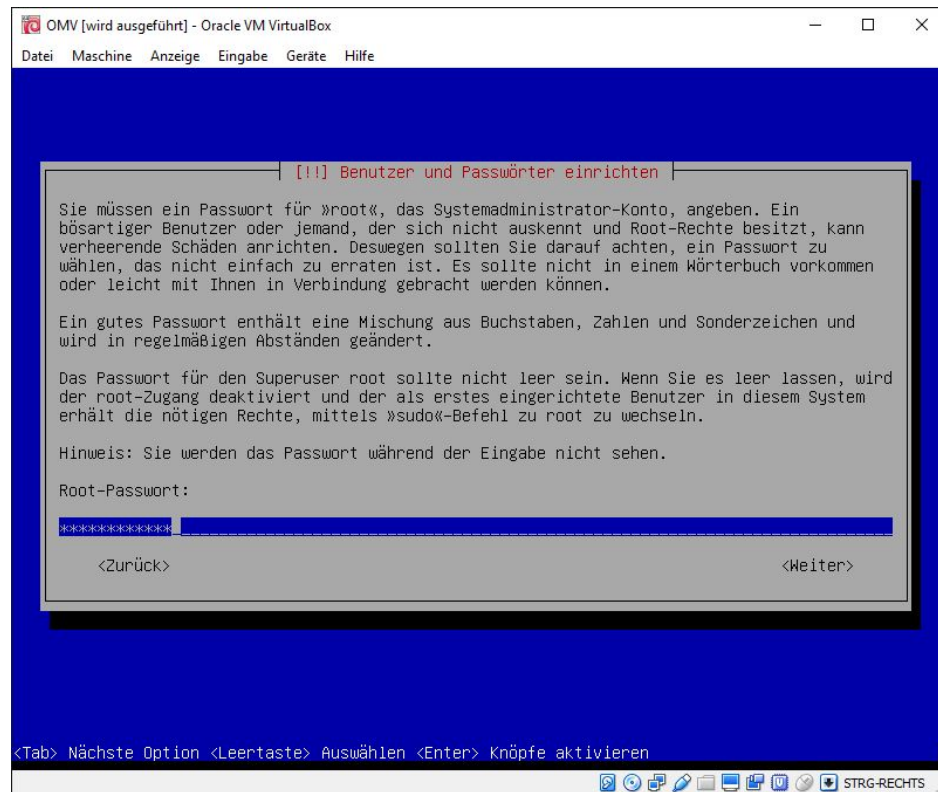


Name für das Gerät im Netzwerk. Es bietet sich NAS, Server oder OMV an.

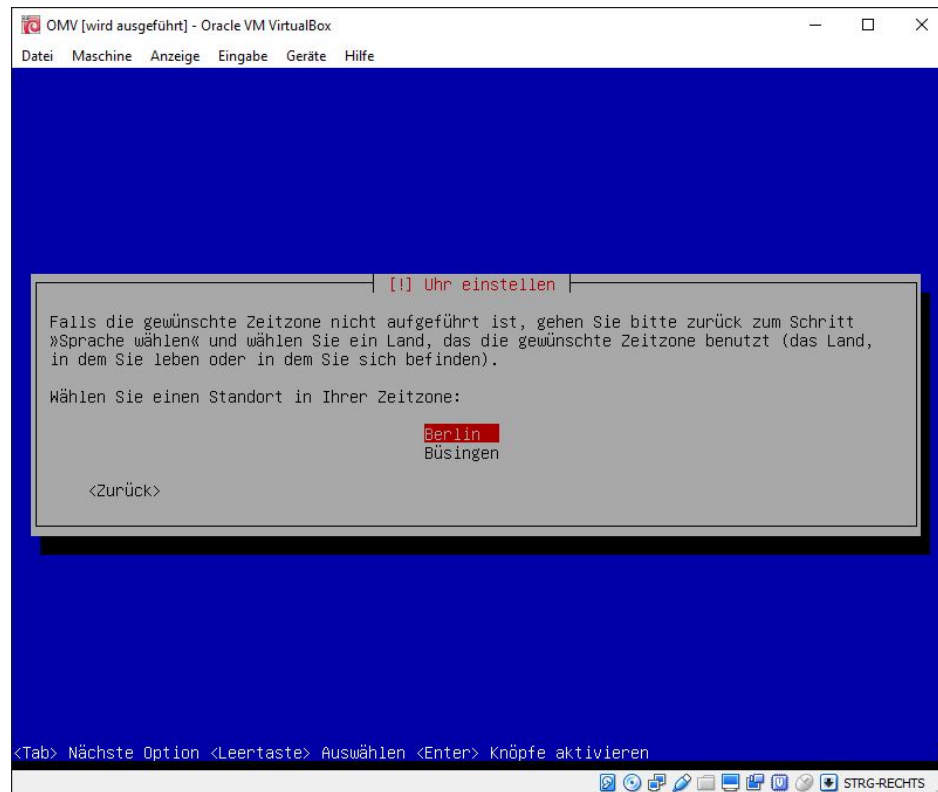


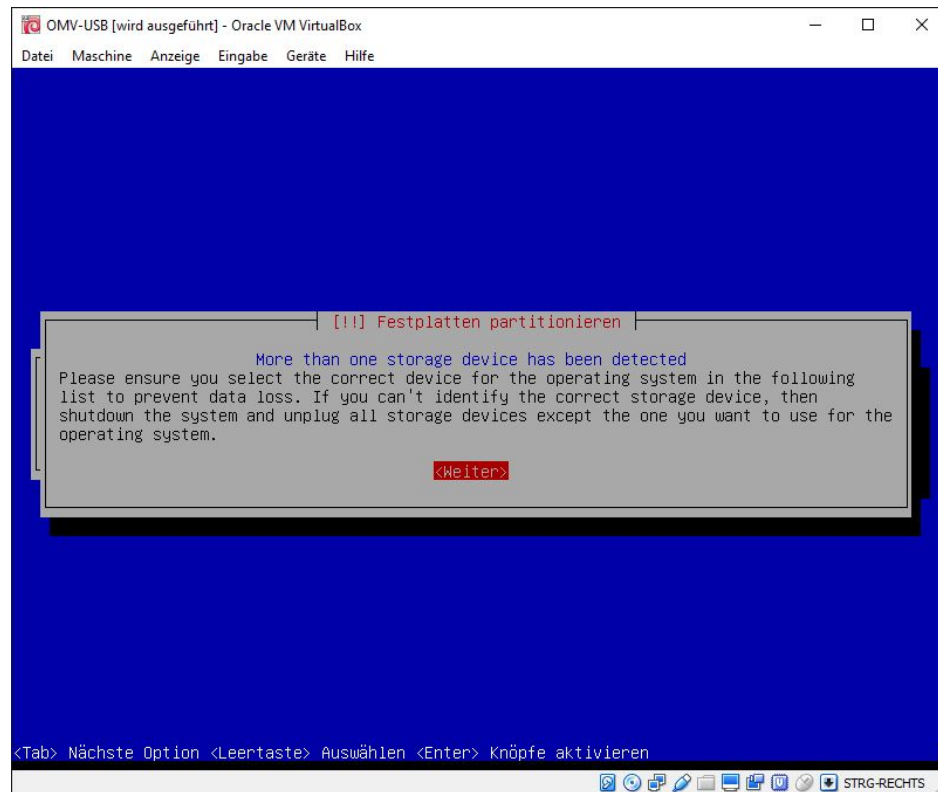
Domainbesitzer tragen hier ihre Domain ein.

Bsp.: max-mustermann.de

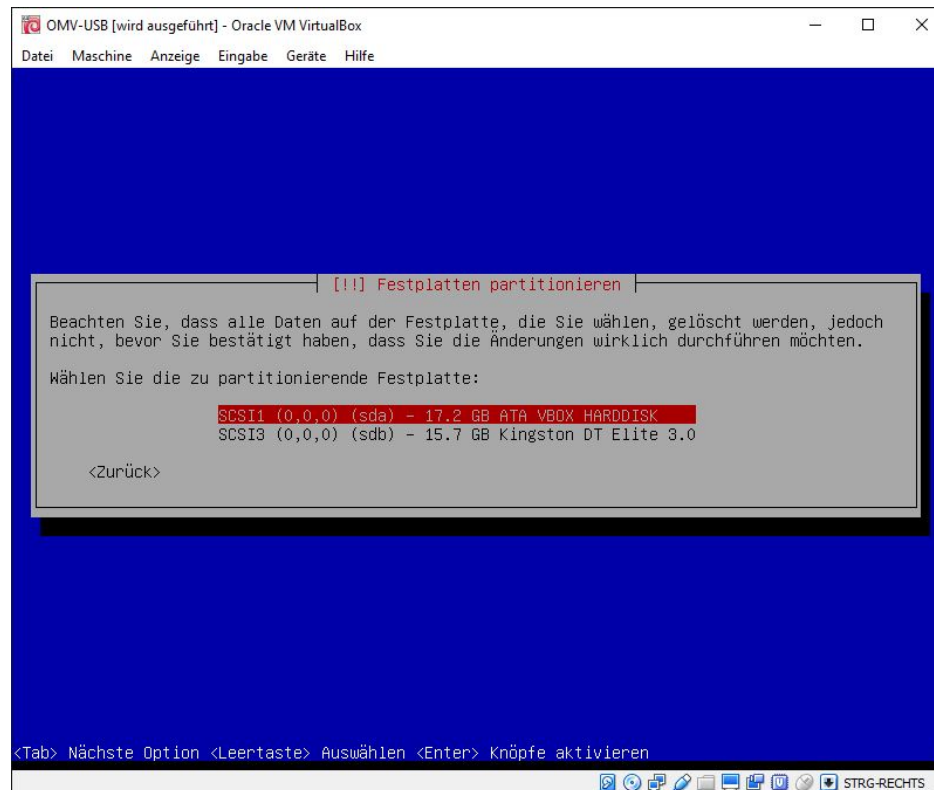


Root-passwort, nicht zu verwechseln mit OMV WebUI-Passwort.

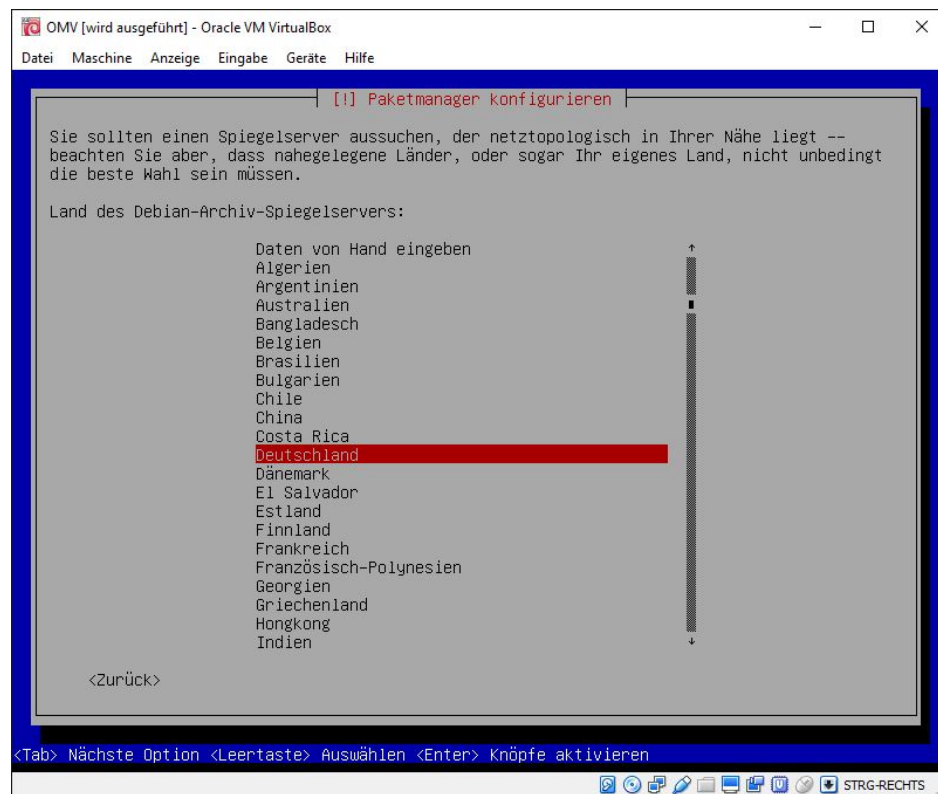


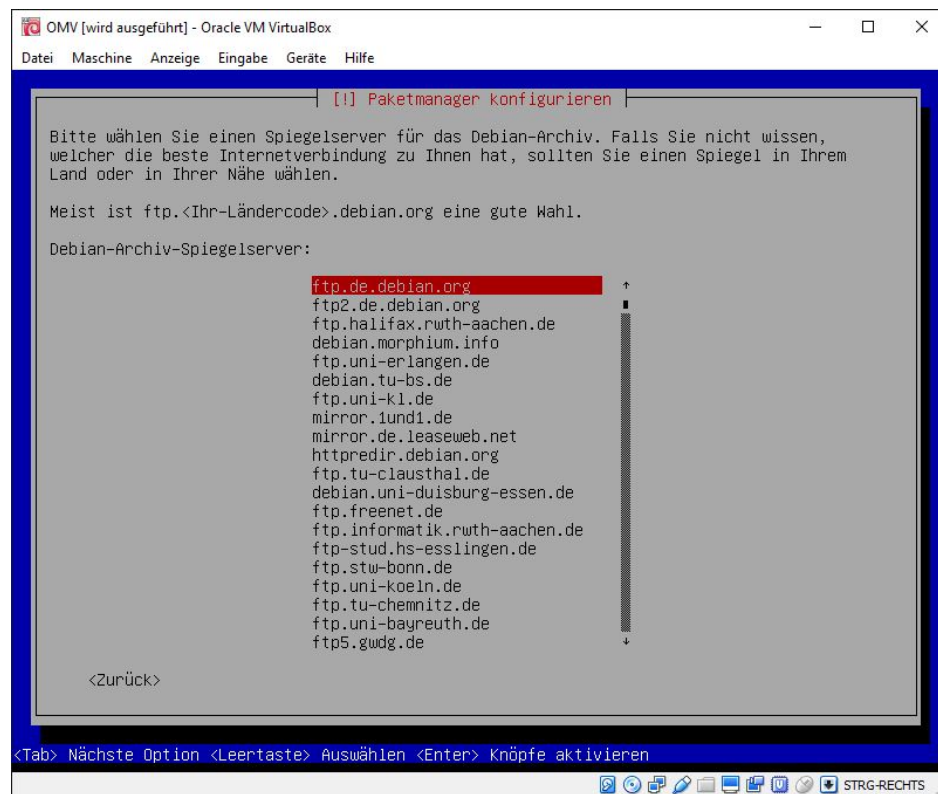


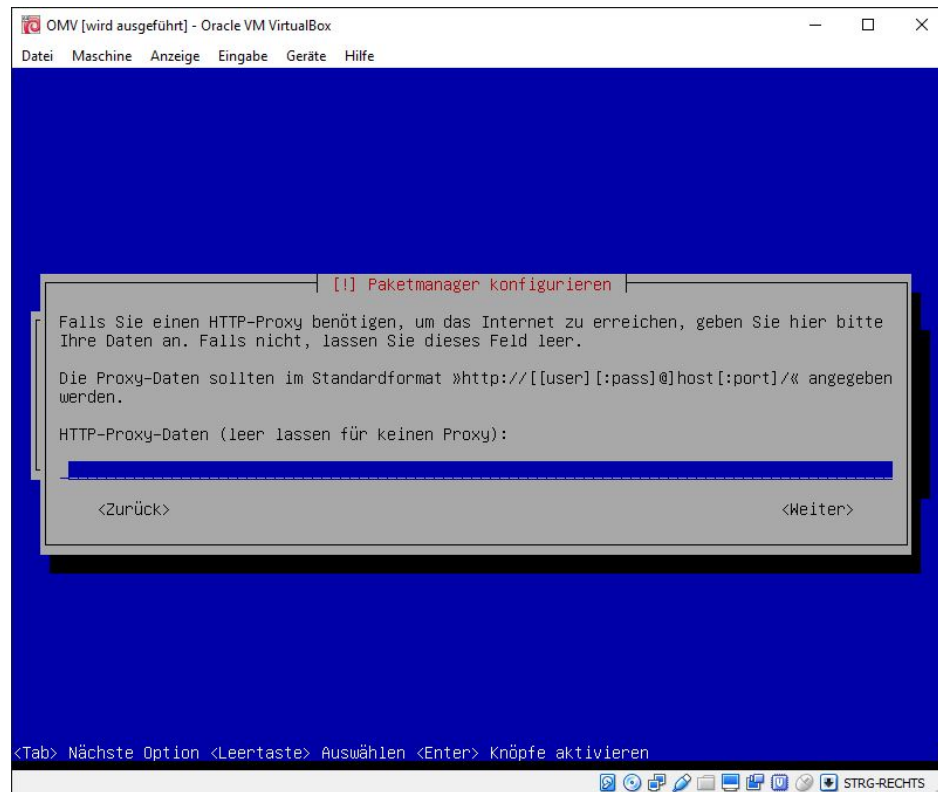
Diese Meldung tritt nur bei mehreren Medien auf

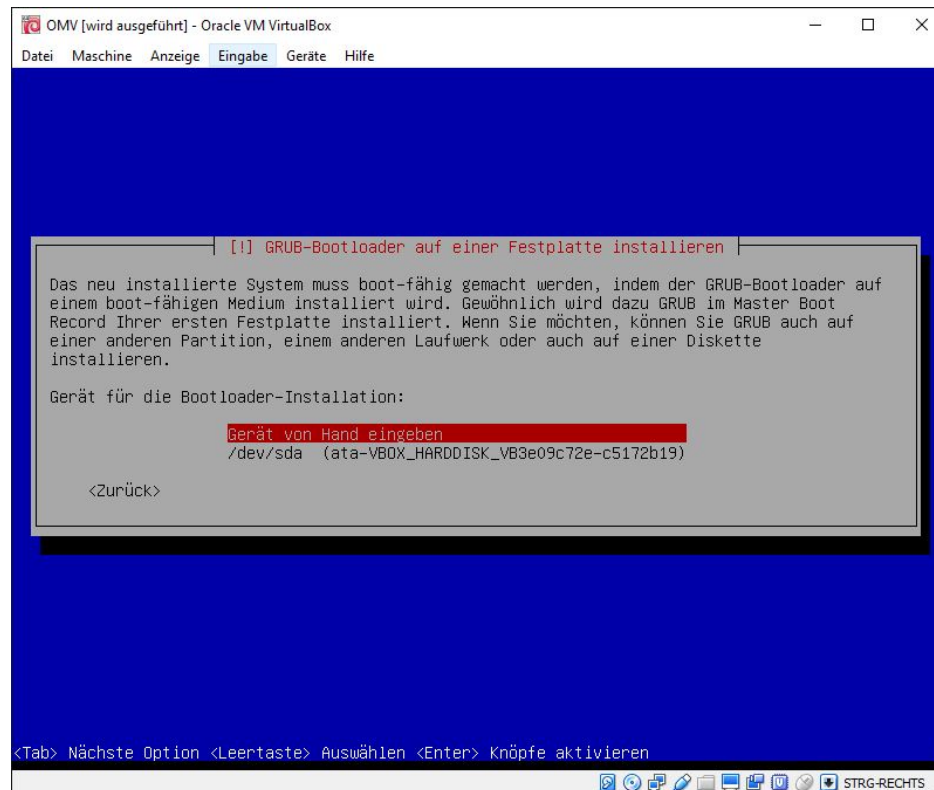


Bsp. Hier: SCSI1 ist eine HDD oder SSD, SCSI3 ist ein USB-Stick



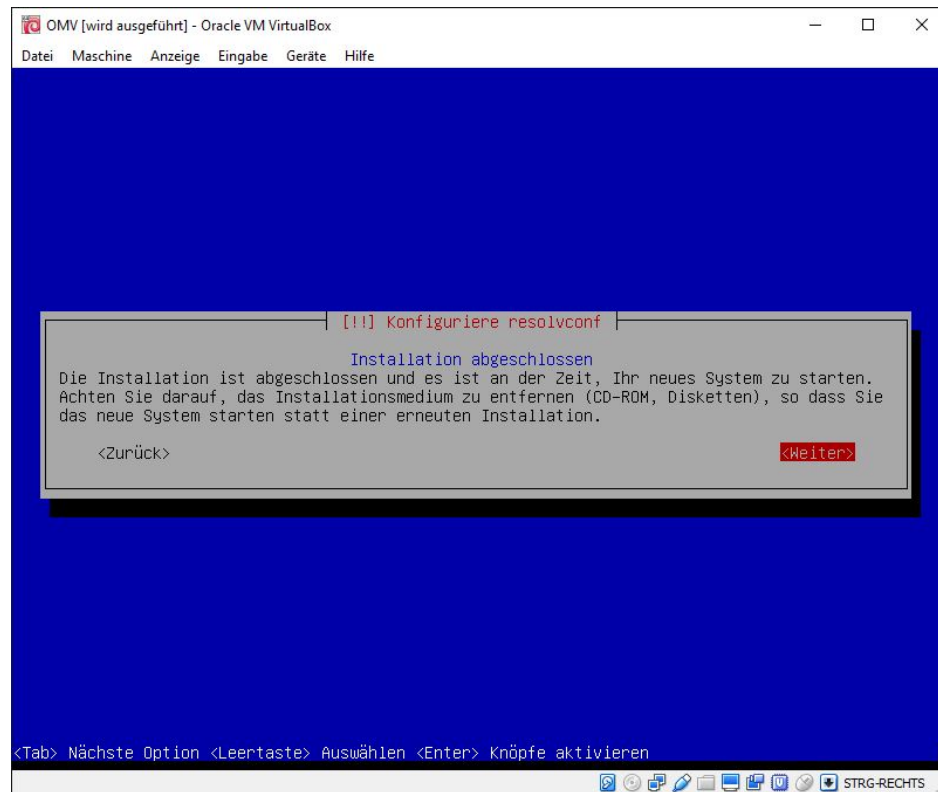


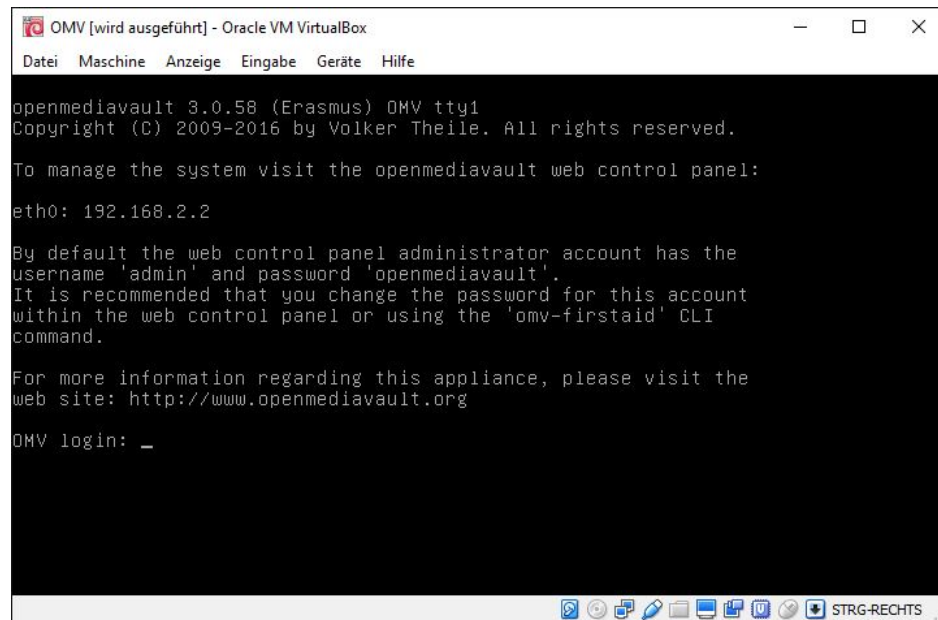




Hier die HDD/SSD auswählen, die als Installationsziel gewählt wurde.

Bsp.: Wurde nach SCSI1 (sda) installiert ist hier /dev/sda zu wählen.





```
OMV [wird ausgeführt] - Oracle VM VirtualBox
Datei Maschine Anzeige Eingabe Geräte Hilfe

openmediavault 3.0.58 (Erasmus) OMV tty1
Copyright (C) 2009-2016 by Volker Theile. All rights reserved.

To manage the system visit the openmediavault web control panel:
eth0: 192.168.2.2

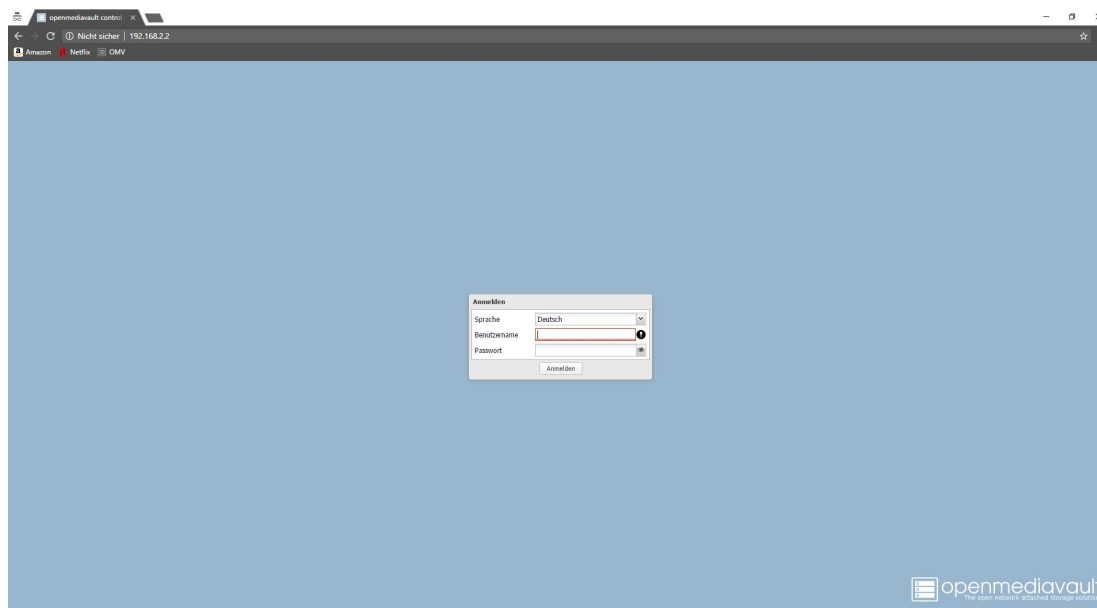
By default the web control panel administrator account has the
username 'admin' and password 'openmediavault'.
It is recommended that you change the password for this account
within the web control panel or using the 'omv-firstaid' CLI
command.

For more information regarding this appliance, please visit the
web site: http://www.openmediavault.org

OMV login: _
```

Das Webfrontend ist nun via der gelisteten IP erreichbar.
(hier 192.168.2.2)

Der Zugang



Username: admin
Passwort: openmediavault