

Pixellot Kamerasystem

Installationsvorbereitung





Inhaltsverzeichnis

INSTALLATIONSVORBEREITUNG:	3
Schritt 1: Vorbereitung	4
Schritt 2: Vorbereitung	5
Schritt 3: Sicherung	6
Schritt 4: LAN-Anschlüsse	7
INSTALLATION ÜBER DIE APP	8
Schritt 1: App herunterladen	8
Schritt 2: QR-Code scannen	9
Schritt 3: Tests durchführen	10
Schritt 4: Neigung und Kameramodus einstellen	12
Schritt 5: Kamera Ausrichtung kontrollieren	13



Installationsvorbereitung:

Für die Installation bitte den Strom wie folgt vorbereiten:

- Steckdose am geplanten Montageort des Computers vorbereiten
- Internetverbindung am geplanten Montageort des Computers vorbereiten
(**LAN-Verbindung!**)

Internet:

Die Kamera muss über eine dauerhafte Internetverbindung verfügen.

- Festnetz mit LAN-Kabel oder
- Mobiler Router mit LAN-Kabel

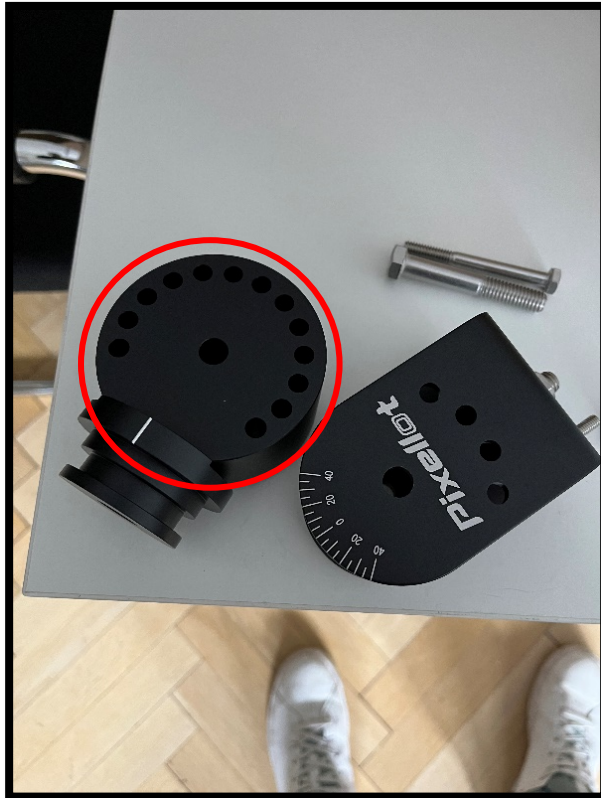
Wichtige Parameter für Internet:

- Das Internet braucht einen Upload von mindestens 12mbit/s um einen Live-Stream ohne Verzögerung zu gewährleisten.

Montage der Kamera

Schritt 1: Vorbereitung

Der Kamerakopf kommt in den Kamerahals und wird mit den seitlichen Schrauben fixiert.



Kamerakopf



Kamerahals und seitliche Schrauben

Schritt 2: Vorbereitung

Den Drehkopf zunächst mit der Kamera verbinden und festschrauben und danach mit dem Kamerakopf (Kamerahals) verbinden.



Kamerahals



Kamerahals und Kamera verbunden

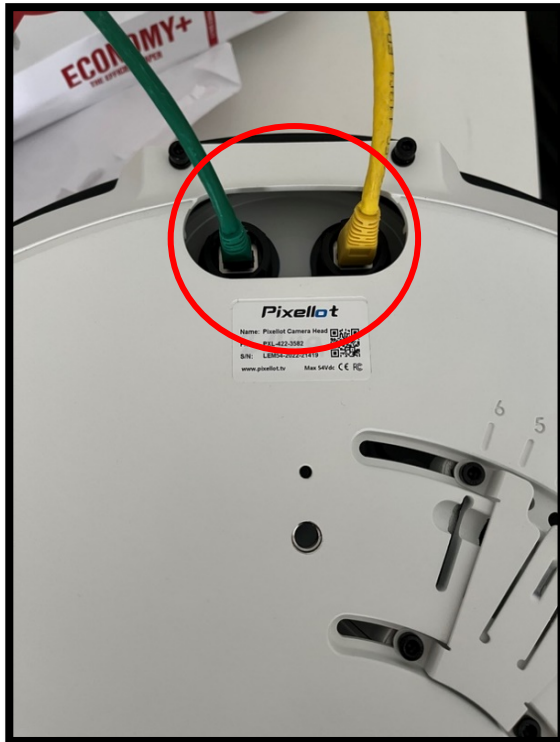
Schritt 3: Sicherung

Das Sicherungsseil muss einmal durch alle Komponenten sowie die Halterung durchgezogen und der Karabiner danach wieder verschlossen werden.

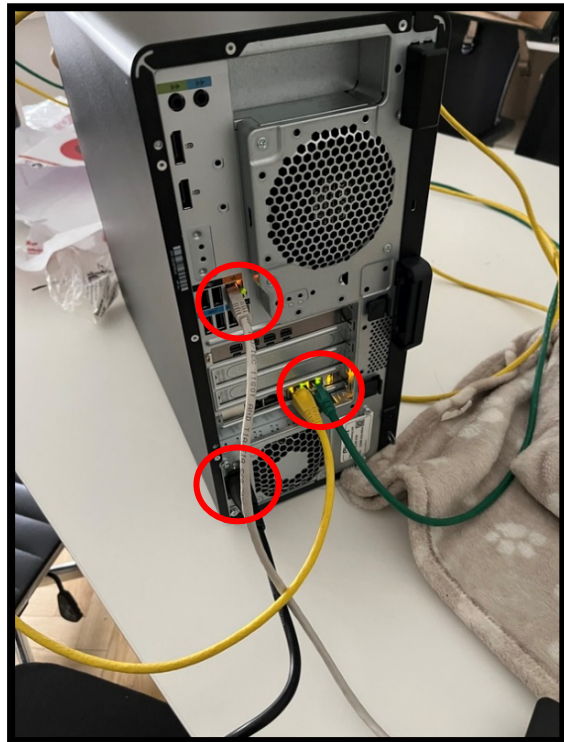


Schritt 4: LAN-Anschlüsse

Im nächsten Schritt wird die Kamera durch die zwei LAN-Kabel mit dem Computer verbunden und der Computer mit dem Modem.



LAN-Kabel 1 & 2



Oben: LAN-Kabel aus Modem

Mitte: Port 1 & 2 für LAN-Kabel 1&2

Unten: Stromkabel

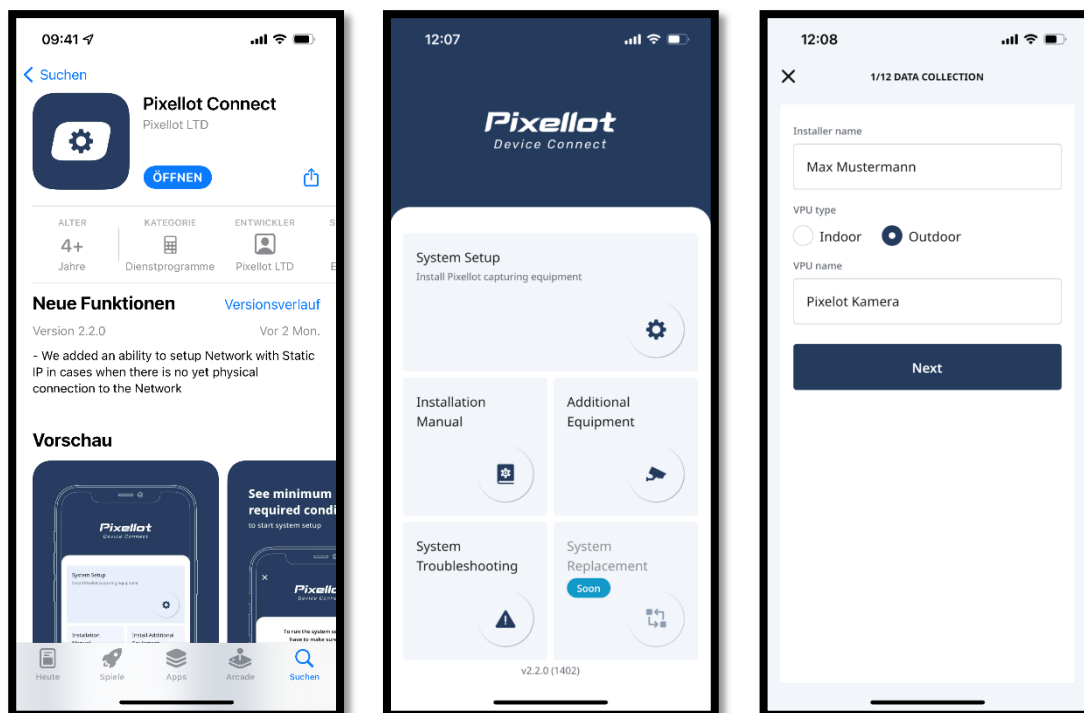


Installation über die App

Die ersten Vorbereitungen sind nun getroffen und die Installation kann mit Hilfe der App fertig gestellt werden.

Schritt 1: App herunterladen

- Lade die *Pixellot Connect* App im Google Playstore oder im App Store herunter.
- Klicke auf System Setup.
- Installer Name & VPN Name: Vereinsname
- Wähle zwischen Outdoor und Indoor aus.



Schritt 2: QR-Code scannen

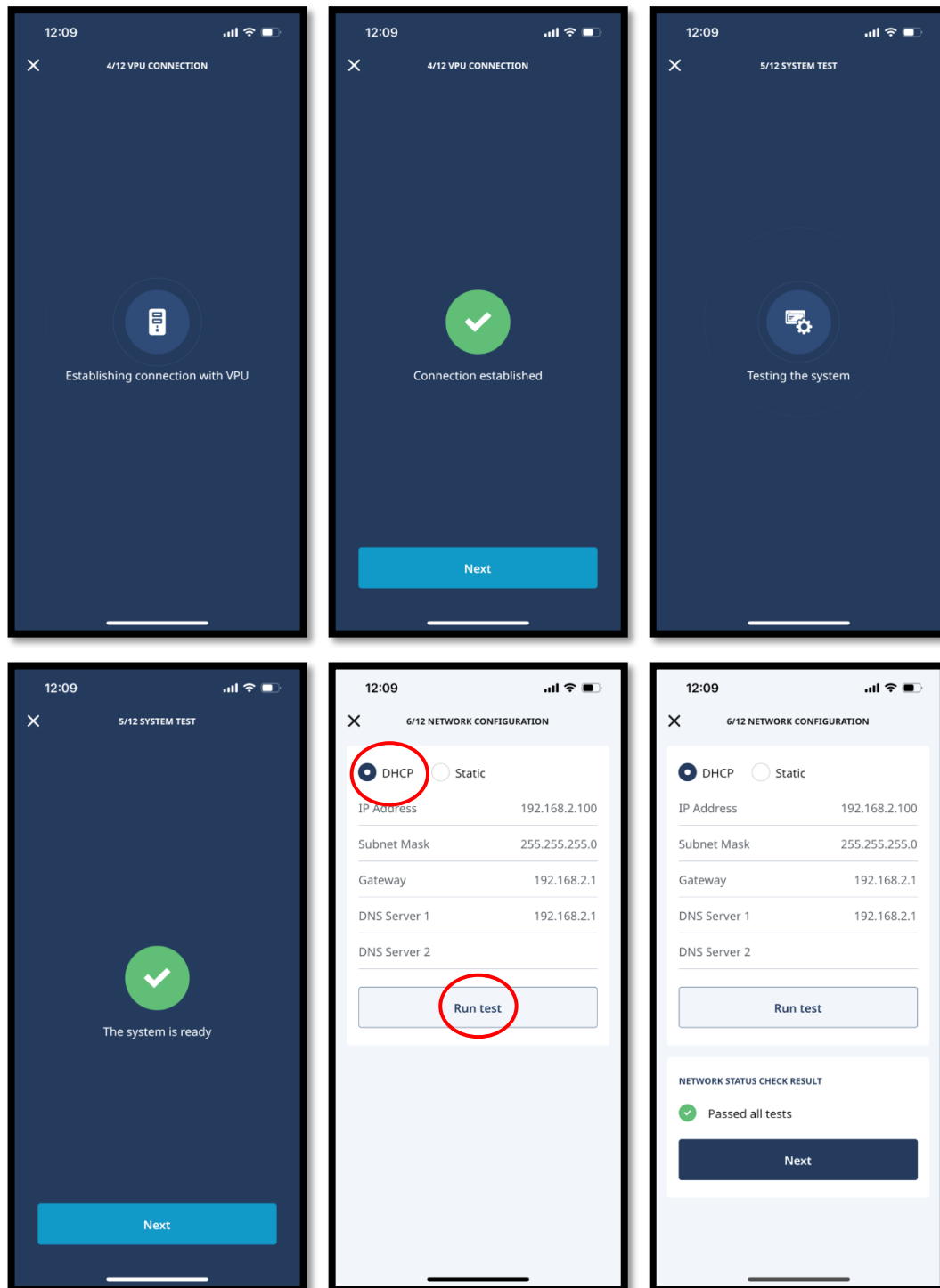
Scanne den QR-Code auf dem Rechner und anschließend auf der Kamera. Alternativ kann die Nummer auch manuell eingegeben werden (befinden sich auf den jeweiligen Verpackungskartons).

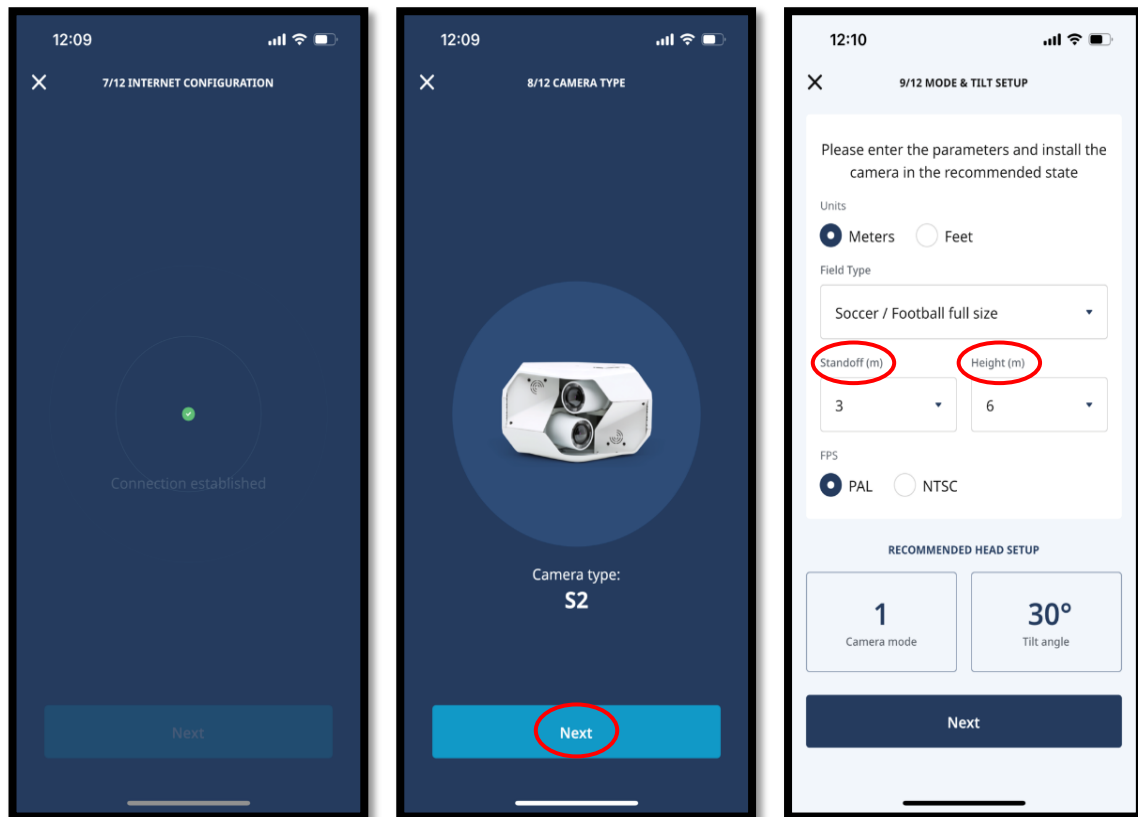




Schritt 3: Tests durchführen

Führe die verlangten Tests durch und gib die entsprechenden Parameter ein (Schritt 9/12).





Standoff: Abstand der Kamera zum Spielfeld
Height: Höhe auf der die Kamera montiert wird

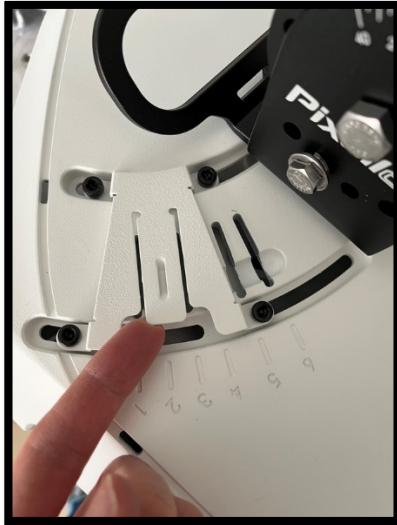
Die App zeigt nun den empfohlenen Kamera Mode und den Neigungsgrad an.
 Den Kamera Mode kann man direkt an der Kamera einstellen und die Neigung am Kamerakopf (siehe nachfolgende Abbildung).

Schritt 4: Neigung und Kameramodus einstellen

Auf den Abbildungen 1-2 wird der Kameramodus (1-6) eingestellt. Auf der 3. Abbildung die Neigung.

Der Kameramodus muss auf der **Ober- und Unterseite** mit dem gleichen Wert eingestellt werden!

Für die Neigung die Schraube lösen, die Kamera bis zur vorgegebenen Neigung (**siehe nächste Seite letzte Abbildung**) einstellen und die Schraube wieder reinstecken und festziehen.



Kameramodus (1-6) auf Ober- und Unterseite



Kameraneigung

Schritt 5: Kamera Ausrichtung kontrollieren

Sobald Schritt 4 abgeschlossen ist kann die **Kamera provisorisch aufgehängt** werden, um im nächsten Schritt die Ausrichtung zu kontrollieren.

Wenn die vorgegebenen Einstellungen getroffen wurde und die Kamera hängt, in der App auf *next* klicken und den Pairing Prozess abwarten. Nun sollten beide Hälften des Spielfelds zu sehen sein.

Wichtig beim Testbild: Es müssen auf beiden Linsen die jeweilige Eckfahne zu sehen sein und ebenso auf beiden Linsen die komplette Mittellinie!

Sollte das nicht der Fall sein müssen Neigung und Kameramodus nochmal nachgebessert und der Pairing Prozess wiederholt werden, bis Mittellinie und Eckfahnen auf beiden Linsen zu sehen sind.

Sobald die richtigen Einstellungen getroffen werden ist die Kamera fertig installiert und einsatzbereit.

