

Von Windows 10 auf Windows 11 upgraden – so sollte es gehen.

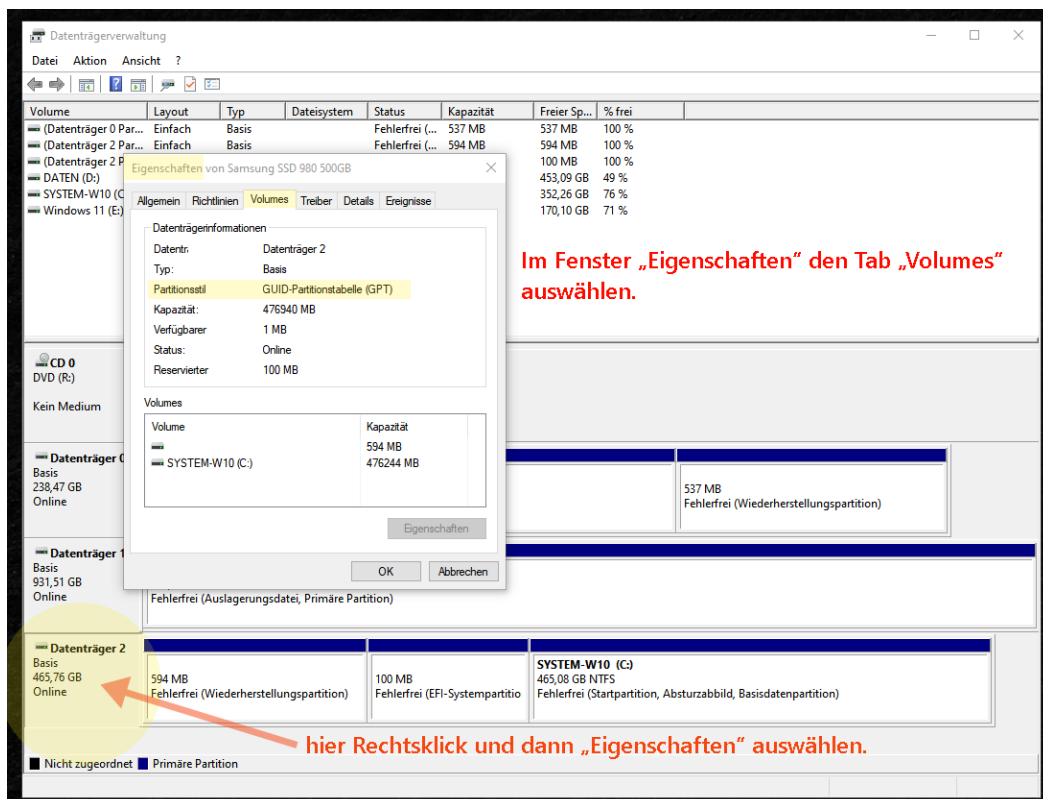
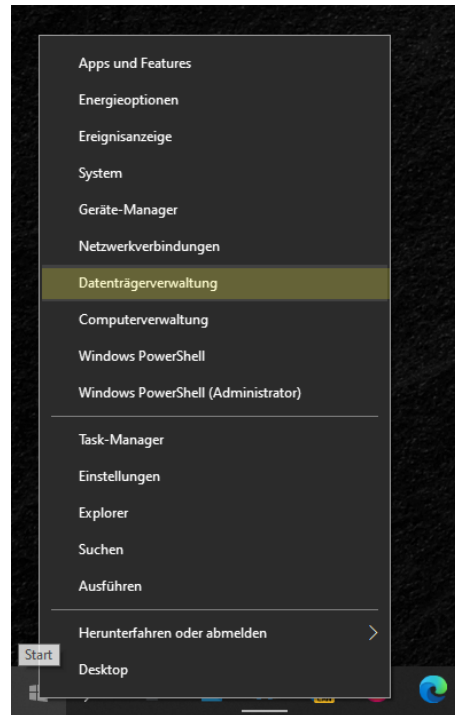
Vorausgesetzt, die Prüfung des Systems ergibt, dass die Voraussetzungen zur Installation von Windows 11 erfüllt werden.

Folgende Punkte sind vor einem Upgrade/Umstieg auf Windows 11 unbedingt zu prüfen und/oder auszuführen:

1. **BackUp erstellen!**
2. Partitionsstil der vorhandenen Installation prüfen!
Dazu die Datenträgerverwaltung auswählen (Rechtsklick auf Windows-Symbol in der Taskleiste)
3. In dem Fenster „Datenträgerverwaltung“ das aktuelle Boot-Laufwerk suchen. Dazu notfalls das Fenster so weit vergrößern, damit alle vorhandenen Laufwerke auch angezeigt werden.

Den Bereich links den „Datenträger *n*“ mit der rechten Maustaste anklicken. Im folgenden Kontextmenu den Eintrag „Eigenschaften“ auswählen.

Im dann sich öffnenden Fenster „Eigenschaften von Bezeichnung der Festplatte“ auf den Tab „Volumes“ wechseln.



Wenn dort, wie hier im Beispiel, der Partitionsstil „GUID-Partitionstabelle (GPT)“ angezeigt wird, ist eine Grundvoraussetzung für die Installation von Windows 11 erfüllt und der nachfolgende Abschnitt 4. „Partitionsstil MBR“ kann übersprungen werden.

4. Partitionsstil MBR



Zeigt das Fenster „Eigenschaften von *Bezeichnung der Festplatte*“ auf dem Tab „Volumes“ den Partitionsstil „Master Boot Record (MBR)“ an, muss der Partitionsstil des Laufwerks von MBR auf GPT konvertiert werden.

Die verschiedenen Wege, wie diese Konvertierung vorgenommen werden kann, sind auf dem Portal „Deskmodder.de“ ausführlich beschrieben. Dazu bitte den folgenden Link aufrufen:

[MBR zu GPT ändern Festplatte konvertieren Windows 10 Deskmodder Wiki](#)

Ist die Konvertierung abgeschlossen kann der nächste Schritt 5. „TPM 2.0 aktivieren“ in Angriff genommen werden.

5. TPM 2.0 aktivieren

Eine sehr ausführliche Abhandlung ist auf der Website Hardware-Helden.de zu finden:

[TPM 2.0 nachrüsten oder TPM aktivieren im BIOS - Windows 11 \(hardware-helden.de\)](#)

6. Secure Boot aktivieren

Auch hier eine ausführliche Beschreibung der notwendigen Schritte bei giga.de:

[Secure Boot: Was ist das? Wie aktivieren/deaktivieren? \(giga.de\)](#)

7. Fertig!